

TERMOS DE GARANTIA

I - PRAZO DE GARANTIA

1. A Marcon Indústria Metalúrgica Ltda dispõe de garantia do produto pelo prazo de **06 (seis) meses** (já inclusa a garantia legal referente aos primeiros noventa dias), contados a partir da data de aquisição pelo primeiro consumidor contra defeitos de projeto, fabricação, montagem e / ou em decorrência de vícios da qualidade do material.

2. A garantia do produto deverá ser manifestada mediante a exibição deste termo, bem como a correspondente **NOTA FISCAL**.

II - EXCLUDENTES DA GARANTIA

1. O presente termo exclui despesas de transporte, frete, seguro, que constituem ônus sobre a responsabilidade do consumidor, e notadamente:

- a) as peças que se desgastam naturalmente com o seu uso regular, manômetro, gaxetas, anéis o' rings, rodas e óleo;
- b) os danos às partes externas do produto (gabinete, painel, etc) inclusive peças e acessórios sujeitos a danos causados por maus tratos;
- c) os manuseios inadequados e indevidos à finalidade a que se destina o produto e / ou contrariar as recomendações contidas no Manual de Instrução;

III - INVALIDADE DA GARANTIA

1. A garantia ficará automaticamente invalidada nos casos de:

- a) não apresentação da Nota Fiscal de venda, ou documento fiscal equivalente com o Certificado de Garantia;
- b) quaisquer alterações nas características e funcionalidades originais do produto (manutenção, pintura e soldas por sua conta e risco);
- c) remoção, adulteração e / ou alteração do número de série do produto;
- d) ligação do produto na rede elétrica fora dos padrões especificados;
- e) dano (quebra) por acidente e / ou agente da natureza (raio, enchente, maresia, etc);

IV - LOCAL PARA UTILIZAÇÃO DA GARANTIA

1. Para usufruir desta garantia adicional, o consumidor deverá utilizar-se de um dos postos de Assistência Técnica Autorizada Marcon, dentre aqueles que constem na relação que acompanha o produto.

2. Esta Garantia é válida em todo território da República Federativa do Brasil.

3. O transporte do produto ao posto de serviço autorizado é de responsabilidade do consumidor.

ATENÇÃO

Este termo de Garantia só tem validade, quando acompanhado da NOTA FISCAL correspondente. Conserve-os em seu poder

Rua: Coelho Neto nº 48 - Fone: (14) 3401-2425

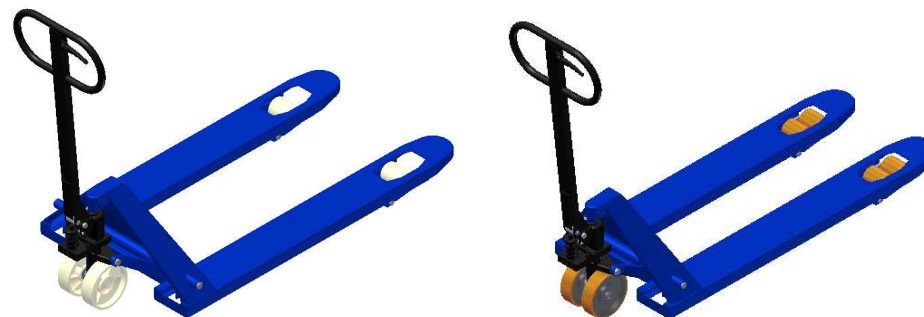
Fax: (14) 3422-3544 CEP: 17510-013 - Marília-SP.

TIL MARCON

<http://www.marcon.ind.br>



MANUAL DE INSTRUÇÃO TRANSPALETE HIDRÁULICO MANUAL



Nº SÉRIE (cole a etiqueta)
DE FABRICAÇÃO:

CAMPO A SER PREENCHIDO PELO DISTRIBUIDOR:

REVENDEDOR:

CIDADE:

N.F. Nº:

DATA: / /

assinatura do revendedor

Abril / 2012

PREZADO CLIENTE

- Leia atentamente todas as instruções contidas neste manual.
- Oriente a todos os usuários do produto sobre as melhores condições, formas e cuidados na sua utilização, garantindo assim, maior tempo de vida útil do equipamento.
- Os produtos saem de fábrica com a quantidade de óleo correta para seu perfeito funcionamento não podendo ser alterada, e sempre que precisar trocar o óleo observe a quantidade correta especificada na lista de peças dos sistemas hidráulicos.

ATENÇÃO

Jamais ultrapasse a capacidade de carga especificada do produto

Devido ao programa de melhoria contínua da empresa, as especificações e os produtos presentes neste manual poderão sofrer alterações sem aviso prévio.

As figuras contidas neste manual têm caráter meramente ilustrativo.

MONTAGEM DO PUXADOR

- Para montar o puxador, deixe a alavanca na posição "levantar" (fig.a)
- Posicione o puxador (01) e coloque o pino (02) e os anéis de trava (03).
- Em seguida coloque o pino da corrente (04), o trava pino (05).
- Agora dê uma leve pressão no puxador para trás e retire o pino (06).

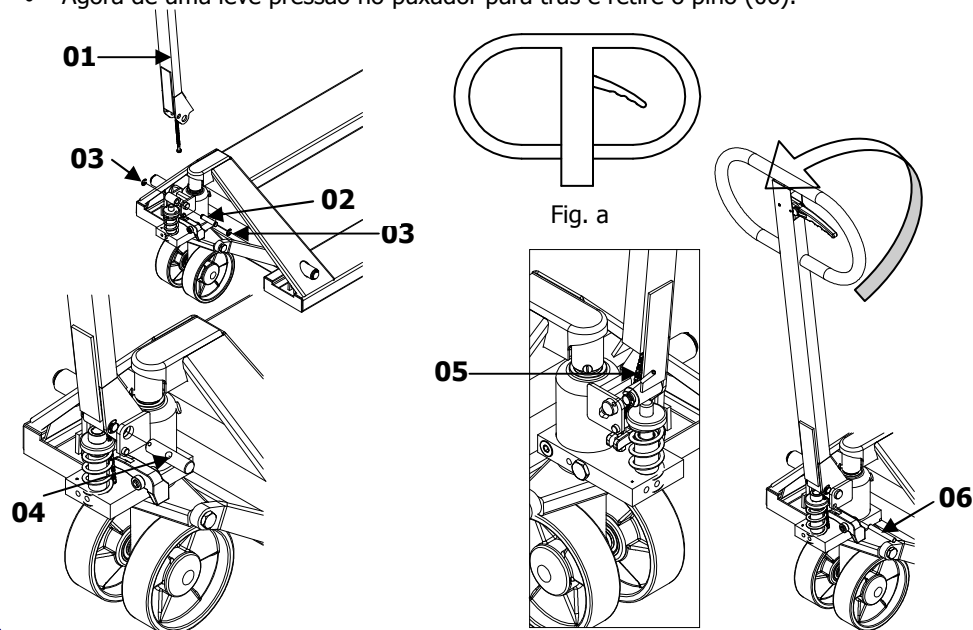
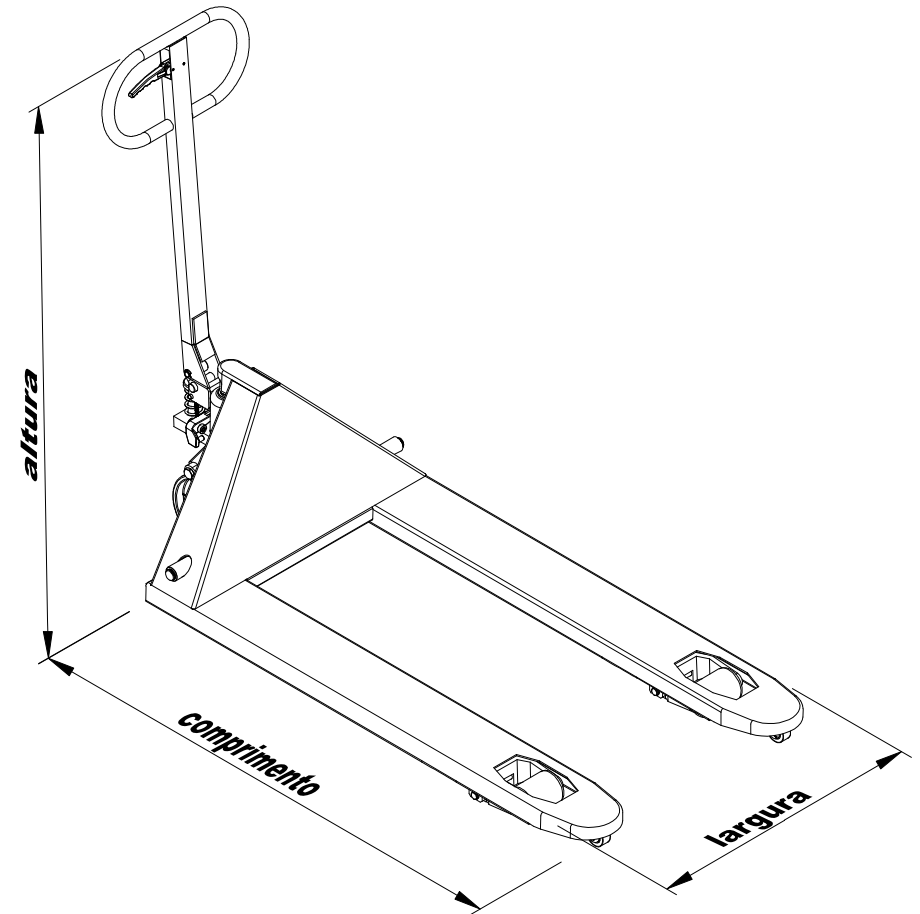
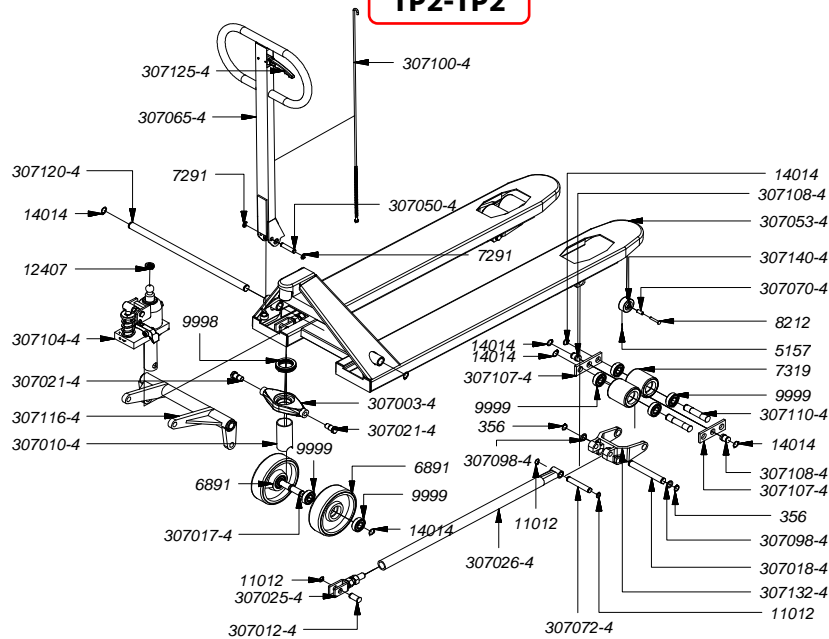


Fig. a



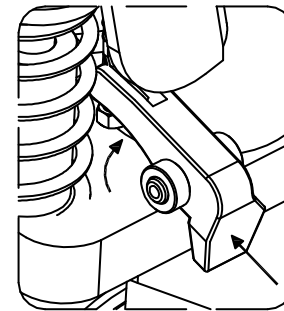
PRODUTO	COMPRIMENTO	LARGURA	ALTURA	RODAS
TP2-SN1	1510	680	1200	SIMPLES NYLON
TP2-SP1	1510	680	1200	SIMPLES POLIURETANO
TP2-TN1	1510	680	1200	DUPLA NYLON
TP2-TP1	1510	680	1200	DUPLA POLIURETANO
TP2-SN2	1510	530	1200	SIMPLES NYLON
TP2-SP2	1510	530	1200	SIMPLES POLIURETANO
TP2-TN2	1510	530	1200	DUPLA NYLON
TP2-TP2	1510	530	1200	DUPLA POLIURETANO

TP2-TP2

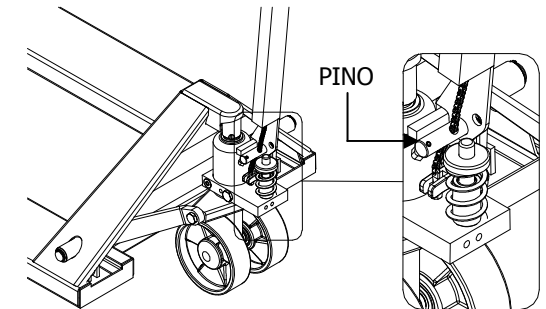


CÓDIGO	NOME DA PEÇA	QT
356	ANEL DE RETENÇÃO PARA EIXOS DIN 471 - E19	4
5157	CUPILHA DE AÇO ZINC 1/16" x 3/4"	2
6891	RODA POLIURETANO RUC 170.50,47 RM-62	2
7291	ANEL DE RETENÇÃO - RS 10	3
7319	RODA POLIURETANO RUC 74. 78.47	4
8212	REBITE ZINCADO C/ FURO Ø1/4"X 1 1/2"	2
9998	ROLAMENTO AXIAL 51109 Ø65 x 14	1
9999	ROLAMENTO - 620 42 - ø47x14	12
11012	ANEL DE RETENÇÃO P/ EIXOS Ø14,7	10
12407	ROLAMENTO AXIAL 51102 Ø28 x 9	1
14014	ANEL DE RETENÇÃO P/ EIXOS Ø20	12
307003-4	PLACA DE APOIO TP2-SN1	1
307010-4	BUCHA ESPASSADORA DA RODA TP2-SN1	1
307012-4	PINO FIXAÇÃO BRACO e PARAFUSO "U" TP2-SN1	2
307017-4	EIXO DA RODA MAIOR TP2-SN1	1
307018-4	PINO FIXAÇÃO ARTICULAÇÃO NO CORPO TP2-SN1	2
307021-4	PARAFUSO DA PLACA TP2-SN1	2
307025-4	MONTAGEM DO PARAFUSO EM "U" TP2-SN1	2
307026-4	VARÃO TP2-SN1	2
307050-4	EIXO FIXADOR MANCAL ACIONADOR TP2-SN1	1
307053-4	PÉ TP2-SN1	2
307065-4	MONTAGEM DO PUXADOR TP2-SN1	1
307070-4	BUCHA DA ALAVANCA DO PUXADOR TP2-SN1	2
307072-4	PINO VARÃO ARTICULAÇÃO TP2-SN1	2
307098-4	ARRUELA ESPACADOR TP2-SN1	4
307100-4	GANCHO DE ACIONAMENTO TP2-SN1	1
307104-4	MONTAGEM BOMBA HIDRÁULICA TP2-SN1	1
307107-4	SUPORTE RODA DUPLA TP2-TN1	4
307108-4	FIXADOR SUPORTE DA RODA DUPLA TP2-TN1	4
307110-4	EIXO RODA DO CORPO TP2-TN1	4
307116-4	MONTAGEM BRACO DE COMANDO TP2-SN2	1
307120-4	EIXO DO CORPO E BRACO DE COMANDO TP2-SN2	1
307125-4	ACIONADOR DO PUXADOR TP2-SN1	1
307132-4	JUMELO TP2-SN1	2
307140-4	RODA MENOR DO CORPO TP2-SN1	2

- Para colocar a corrente, passe-a no furo do pino indicado (fig. b) e prenda no desativador (fig. c). Observe a posição da corrente.



Detalhe, em corte, da posição da corrente dentro da bomba hidráulica. (fig. b)



(fig. b)

Pressione o Desativador para encaixe da corrente. (fig. c)

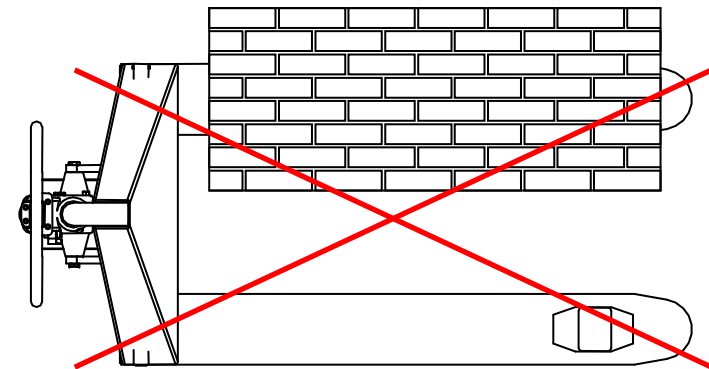
- Após a regulagem bombear aproximadamente 10 vezes com o Puxador na posição "**Neutro**" para eliminar o ar no sistema hidráulico.

MANUSEIO

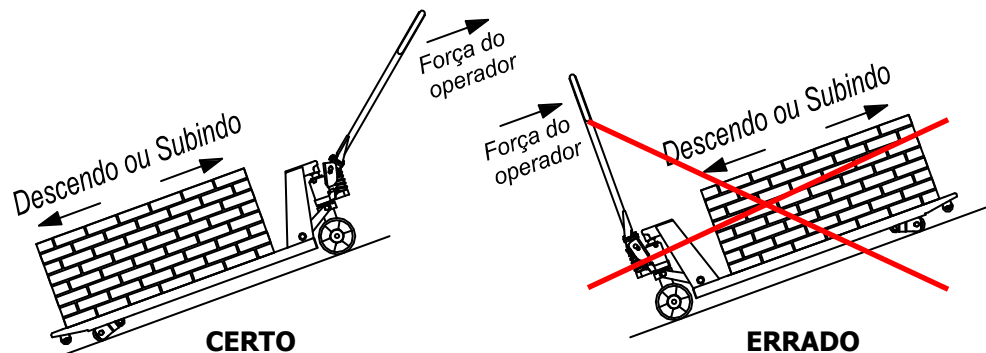


Não deixe seu equipamento carregado elevado por longos períodos.

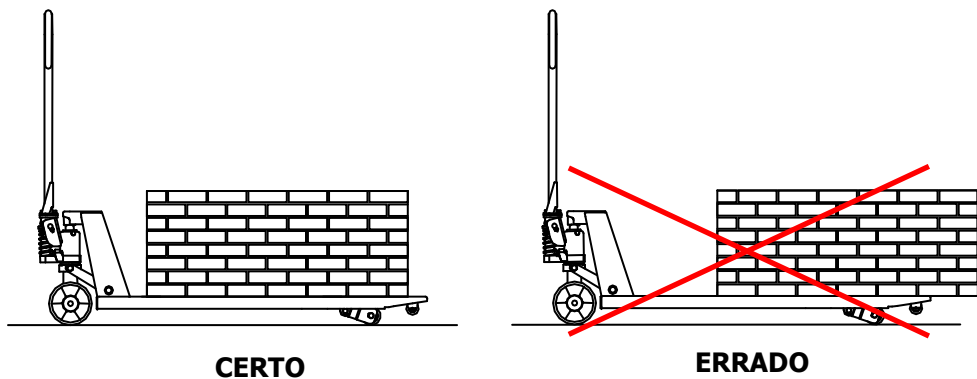
- Jamais utilize carga em somente um dos garfos.



- Para subir ou descer uma rampa, com o transpalete carregado, o operador deverá segurar o puxador pela parte alta da rampa.

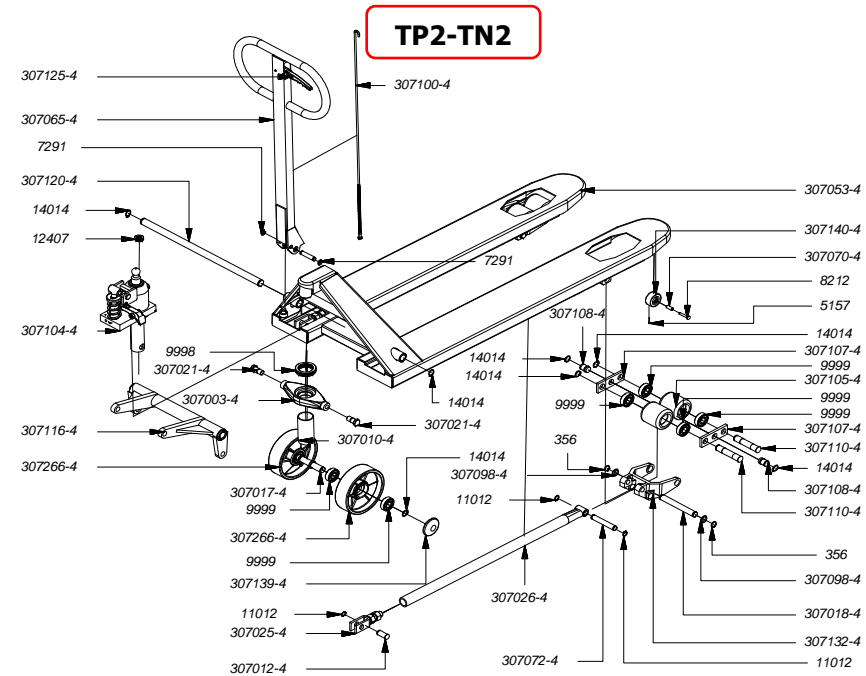


- Introduza totalmente os garfos no palete deixando o equipamento com peso distribuído.



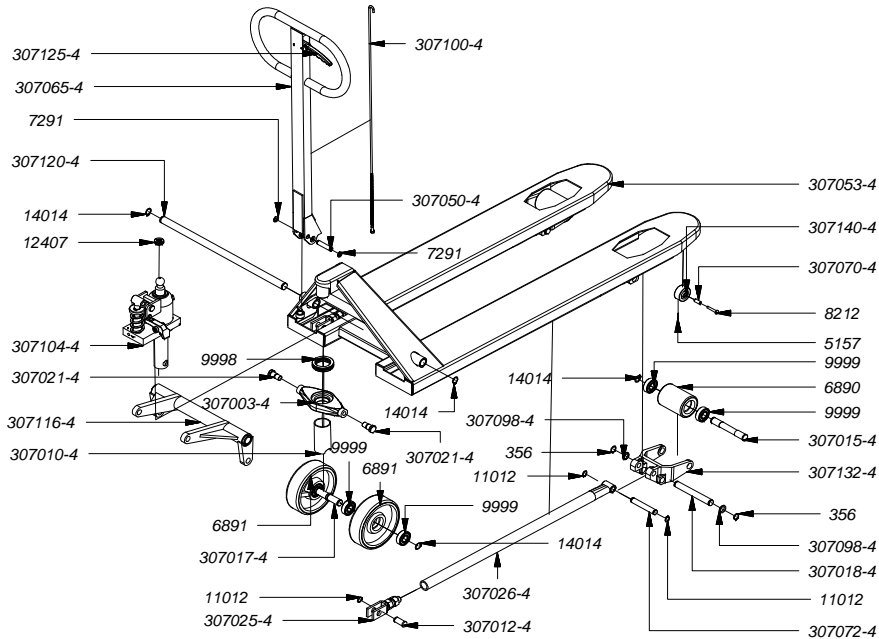
Anualmente, troque o óleo hidráulico.

- O transpalete é um carrinho simples. Para movimentação de carga, basta introduzir os garfos sob a carga a ser movimentada de maneira que fique inteiramente centralizada.
- Nesta operação é recomendado o uso de paletes para não danificar os garfos, pois caso o peso não estiver bem distribuído, poderá entortá-los.
- Estas recomendações asseguram o manuseio adequado do equipamento prolongando seu tempo de vida útil.



CÓDIGO	NOME DA PEÇA	QT
356	ANEL DE RETENÇÃO PARA EIXOS DIN 471 - E19	4
5157	CUPILHA DE AÇO ZINC 1/16" x 3/4"	2
7291	ANEL DE RETENÇÃO - RS 10	3
8212	REBITE ZINCADO C/ FURO Ø1/4" X 1 1/2"	2
9998	ROLAMENTO AXIAL 51109 Ø65 x 14	1
9999	ROLAMENTO - 620 47 - Ø47x14	12
11012	ANEL DE RETENÇÃO P/ EIXOS Ø14,7	10
12407	ROLAMENTO AXIAL 51102 Ø28 x 9	1
14014	ANEL DE RETENÇÃO P/ EIXOS Ø20	12
307003-4	PLACA DE APOIO TP2-SN1	1
307010-4	BUCHA ESPASSADORA DA RODA TP2-SN1	1
307012-4	PINO FIXAÇÃO BRAÇO e PARAFUSO "U" TP2-SN1	2
307017-4	EIXO DA RODA MAIOR TP2-SN1	1
307018-4	PINO FIXAÇÃO ARTICULAÇÃO NO CORPO TP2-SN1	2
307021-4	PARAFUSO DA PLACA TP2-SN1	2
307025-4	MONTAGEM DO PARAFUSO EM "U" TP2-SN1	2
307026-4	VARÃO TP2-SN1	2
307053-4	PÉ TP2-SN1	2
307065-4	MONTAGEM DO PUXADOR TP2-SN1	1
307070-4	BUCHA DA ALAVANCA DO PUXADOR TP2-SN1	2
307072-4	PINO VARÃO ARTICULAÇÃO TP2-SN1	2
307098-4	ARRUELA ESPACADOR TP2-SN1	4
307100-4	GANCHO DE ACIONAMENTO TP2-SN1	1
307104-4	MONTAGEM BOMBA HIDRÁULICA TP2-SN1	1
307105-4	RODA DUPLA DO CORPO TP2 TN1	4
307107-4	SUPOORTE RODA DUPLA TP2 TN1	4
307108-4	FIXADOR SUPORTE DA RODA DUPLA TP2 TN1	4
307110-4	EIXO RODA DO CORPO TP2 TN1	4
307116-4	MONTAGEM BRAÇO DE COMANDO TP2-SN2	1
307120-4	EIXO DO CORPO E BRAÇO DE COMANDO TP2-SN2	1
307125-4	ACIONADOR DO PUXADOR TP2-SN1	1
307132-4	JUMELO TP2-SN1	2
307139-4	TAMPA DA RODA TRASEIRA TP2-SN1	2
307140-4	RODA MENOR DO CORPO TP2-SN1	2
307266-4	RODA TRASEIRA TP2-SN1	2

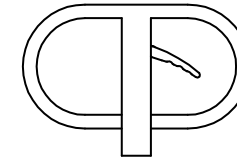
TP2-SP2



CÓDIGO	NOME DA PEÇA	QT
356	ANEL DE RETENÇÃO PARA EIXOS DIN 471 - E19	4
5157	CUPILHA DE AÇO ZINC 1/16" x 3/4"	2
6890	RODA POLIURETANO RUC 74.100,47 RM-61	2
6891	RODA POLIURETANO RUC 170.50,47 RM-62	2
7291	ANEL DE RETENÇÃO - RS 10	3
8212	REBITE ZINCADO C/ FURO Ø1/4"X 1 1/2"	2
9998	ROLAMENTO AXIAL 51109 Ø65 x 14	1
9999	ROLAMENTO - 620 4Z - Ø47x14	8
11012	ANEL DE RETENÇÃO P/ EIXOS Ø14,7	10
12407	ROLAMENTO AXIAL 51102 Ø28 x 9	1
14014	ANEL DE RETENÇÃO P/ EIXOS Ø20	6
307003-4	PLACA DE APOIO TP2-SN1	1
307010-4	BUCHA ESPASSADORA DA RODA TP2-SN1	1
307012-4	PINO FIXAÇÃO BRACO e PARAFUSO "U" TP2-SN1	2
307015-4	PINO RODA DA FRENTE TP2-SN1	2
307017-4	EIXO DA RODA MAIOR TP2-SN1	1
307018-4	PINO FIXAÇÃO ARTICULAÇÃO NO CORPO TP2-SN1	2
307021-4	PARAFUSO DA PLACA TP2-SN1	2
307025-4	MONTAGEM DO PARAFUSO EM "U" TP2-SN1	2
307026-4	VARÃO TP2-SN1	2
307050-4	EIXO FIXADOR MANCAL ACIONADOR TP2-SN1	1
307053-4	PE TP2-SN1	2
307065-4	MONTAGEM DO PUXADOR TP2-SN1	1
307070-4	BUCHA DA ALAVANCA DO PUXADOR TP2-SN1	2
307072-4	PINO VARÃO ARTICULAÇÃO TP2-SN1	2
307098-4	ARRUELA ESPACADOR TP2-SN1	4
307100-4	GANCHO DE ACIONAMENTO TP2-SN1	1
307104-4	MONTAGEM BOMBA HIDRÁULICA TP2-SN1	1
307116-4	MONTAGEM BRACO DE COMANDO TP2-SN2	1
307120-4	EIXO DO CORPO E BRACO DE COMANDO TP2-SN2	1
307125-4	ACIONADOR DO PUXADOR TP2-SN1	1
307132-4	JUMELO TP2-SN1	2
307140-4	RODA MENOR DO CORPO TP2-SN1	2

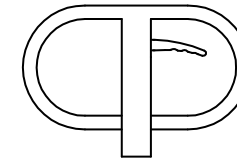
ACIONAMENTO

Posicione o acionador manual na posição **Levantar** e acione o sistema hidráulico até que a carga fique elevada.



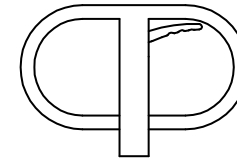
Levantar
Aciona a bomba hidráulica para elevação da carga a movimentar.

Para movimentar o Transpalete até o local desejado mantenha o acionador na posição **Neutro**



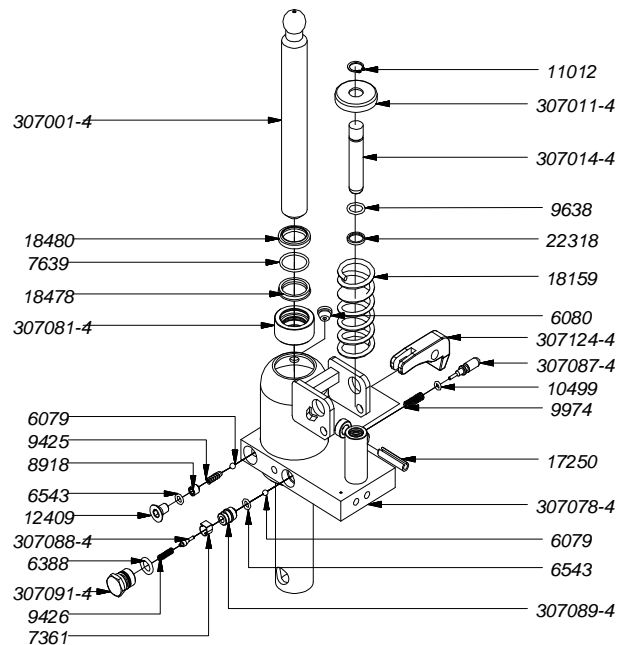
Neutro
Libera o puxador de esforços permitindo a movimentação

Para abaixar a carga coloque o acionador manual na posição **Abaixar**



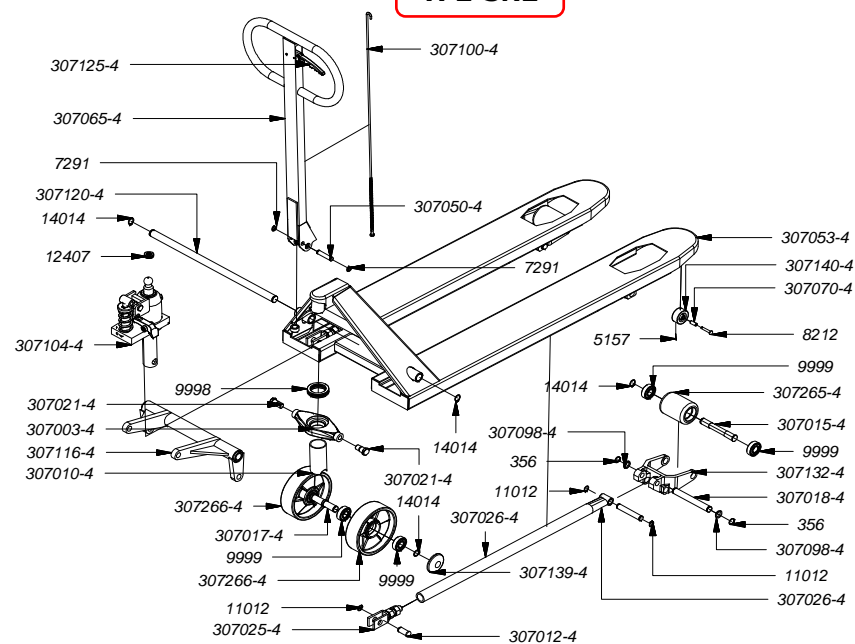
Abaixar
Aciona o sistema de retorno descendo a carga movimentada.

BOMBA HIDRÁULICA



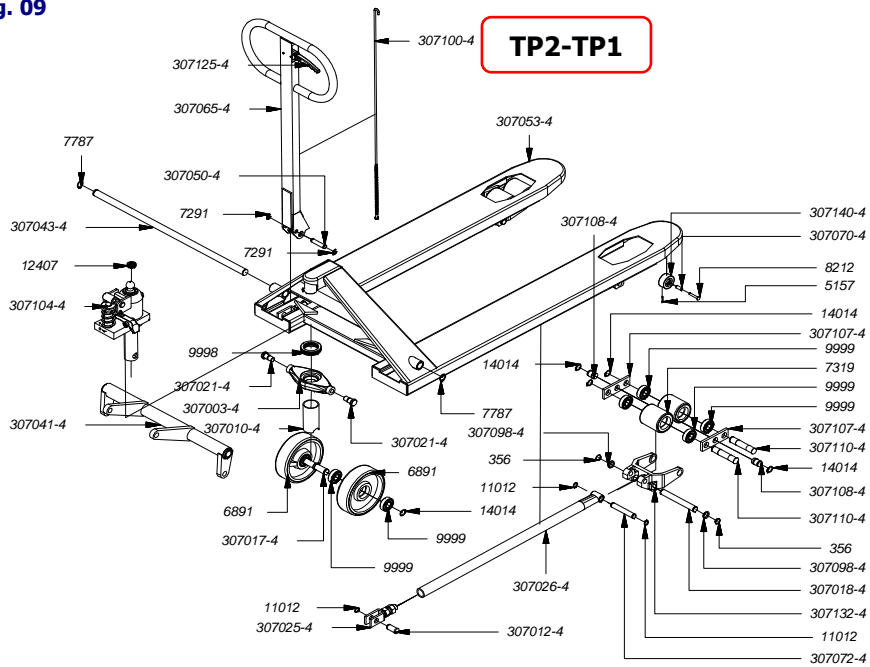
CÓDIGO	NOME DA PEÇA	QT
6079	ESFERA DE AÇO Ø1/4"	2
6080	TAMPAO DE OLEO SHULER REF. 014 - A Ø16 x 11	1
6388	ANEL O' RING (P 2-206) esp. 3,53 x Ø12,29	1
6543	ANEL O' RING (P 2-109) esp. 2,62 x Ø7,59	1
7361	MOLA CONTROLADORA DE VAZÃO Ø12,5x8,6x0,25 (Nº38)	1
7639	ANEL O' RING (P 2-122) esp. 2,62 x Ø28,24	1
8918	PARAF. AÇO ALLEN S/ CAB. M 10 X 10	1
9425	MOLA DE COMPRESSÃO Ø7 x 22 x 2 fio (Nº 30)	1
9426	MOLA DE COMPRESSÃO Ø6,2 x 21 x 1 fio (Nº 31)	1
9638	ANEL O' RING (P 2-114) esp. 2,62 x Ø15,54	1
9974	MOLA DE COMPRESSÃO Ø8,6 x 25 x 1,2 fio (Nº32)	1
10499	ANEL O' RING (P 2-107) esp. 2,62 x Ø5,23	1
11012	ANEL DE RETENÇÃO PARA EIXOS DIN 471 - E16	1
12409	PARAFUSO ALLEN CABECA CHATA M10 X 16	1
17250	PINO ELÁSTICO Ø10 X 40 - DIN 1481	1
15461	ÓLEO HIDRÁULICO H46	0,290 L
18159	MOLA DE COMPRESSÃO Ø42 x 105 x 5 fio (Nº 49)	1
18478	GAXETA 1857	1
18480	ANEL RASPADOR 6090	1
22318	GAXETA JTV 6 0870 0625 094 U	1
307001-4	PISTÃO TP2-SN1	1
307011-4	ARRUELA TAMPA TP2-SN1	1
307014-4	INJETOR TP2-SN1	1
307078-4	BASE DE PRESSÃO TP2-SN1	1
307081-4	GUIA DO DEPÓSITO TP2-SN1	1
307087-4	PINO DESATIVADOR TP2-SN1	1
307088-4	SEDE CÔNICA TP2-SN1	1
307089-4	APOIO DA SEDE CÔNICA TP2-SN1	1
307091-4	PARAFUSO DA BASE TP2-SN1	1
307124-4	DESATIVADOR MPL-2T	1

TP2-SN2



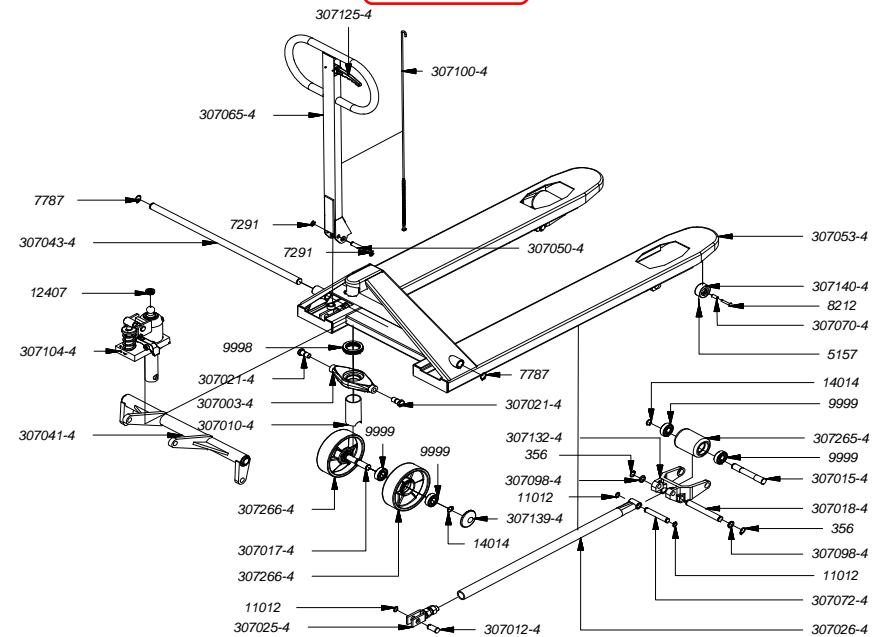
CÓDIGO	NOME DA PEÇA	QT
356	ANEL DE RETENÇÃO PARA EIXOS DIN 471 - E19	4
5157	CLIPILHA DE AÇO ZINC 1/16" x 3/4"	2
7291	ANEL DE RETENÇÃO - RS 10	3
8212	REBITE ZINCADO COM FURO Ø1/4"X 1 1/2"	2
9998	ROLAMENTO AXIAL 51109 Ø65 x 14	1
9999	ROLAMENTO - 620 4Z - 647x14	8
11012	ANEL DE RETENÇÃO PARA EIXOS Ø14,7	10
12407	ROLAMENTO AXIAL 51102 Ø28 x 9	1
14014	ANEL DE RETENÇÃO PARA EIXOS Ø20	6
307003-4	PLACA DE APOIO TP2-SN1	1
307010-4	BUCHA ESPASSADORA DA RODA TP2-SN1	1
307012-4	PINO FIXAÇÃO BRACÇO e PARAFUSO "U" TP2-SN1	2
307015-4	PINO RODA DA FRENTE TP2-SN1	2
307017-4	EIXO DA RODA MAIOR TP2-SN1	1
307018-4	PINO FIXAÇÃO ARTICULAÇÃO NO CORPO TP2-SN1	2
307021-4	PARAFUSO DA PLACA TP2-SN1	2
307025	MONTAGEM DO PARAFUSO EM "U" TP2-SN1	2
307026-4	VARÃO TP2-SN1	2
307050-4	EIXO FIXADOR MANCAL ACIONADOR TP2-SN1	1
307053-4	PE TP2-SN1	2
307065-4	MONTAGEM DO PUXADOR TP2-SN1	1
307070-4	BUCHA DA ALAVANCA DO PUXADOR TP2-SN1	1
307098-4	ARRUELA ESPACADOR TP2-SN1	4
307100-4	GANCHO DE ACIONAMENTO TP2-SN1	1
307104-4	MONTAGEM BOMBA HIDRÁULICA TP2-SN1	1
307116-4	MONTAGEM BRACÇO DE COMANDO TP2-SN2	1
307120-4	EIXO DO CORPO E BRACÇO DE COMANDO TP2-SN2	1
307125-4	ACIONADOR DO PUXADOR TP2-SN1	1
307132-4	JUPELO TP2-SN1	2
307139-4	TAMPA DA RODA TRASEIRA TP2-SN1	2
307140-4	RODA MENOR DO CORPO TP2-SN1	2
307265-4	RODA DO CORPO TP2-SN1	2
307266-4	RODA TRASEIRA TP2-SN1	2

TP2-TP1



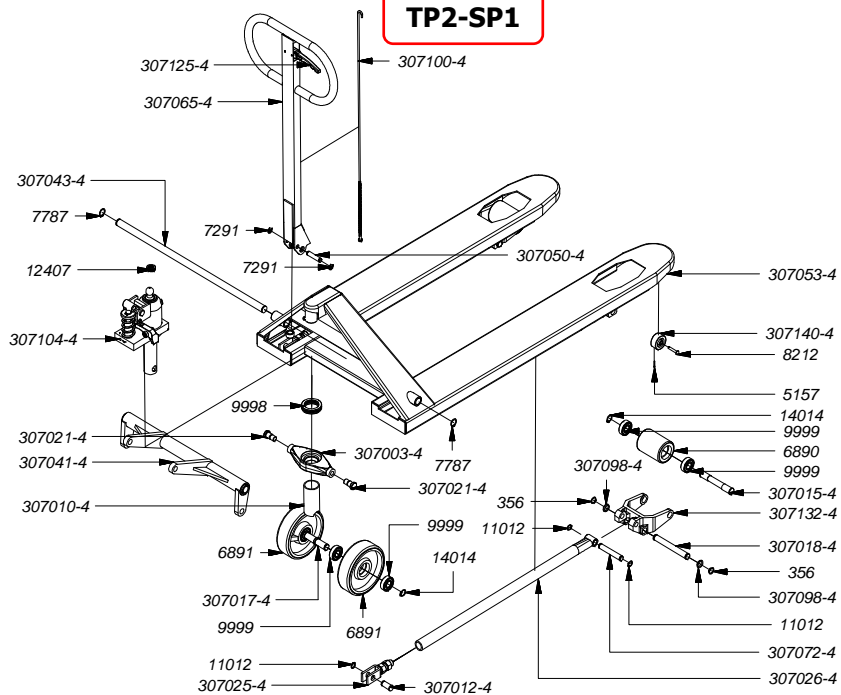
CÓDIGO	NOME DA PEÇA	QT
356	ANEL DE RETENÇÃO PARA EIXOS DIN 471 - E19	4
5157	CUPILHA DE AÇO ZINC 1/16" x 3/4"	2
6891	RODA POLIURETANO RUC 170,50,47 RM-62	2
7291	ANEL DE RETENÇÃO - RS 10	3
7319	RODA POLIURETANO RUC 74, 78, 47	4
7787	ANEL DE RETENÇÃO P/ EIXOS Ø21,5	2
8212	REBITE ZINCADO C/ FURO Ø1/4" X 1 1/2"	2
9998	ROLAMENTO AXIAL 51109 Ø65 x 14	1
9999	ROLAMENTO - 620 4Z - Ø47x14	12
11012	ANEL DE RETENÇÃO P/ EIXOS Ø14,7	10
12407	ROLAMENTO AXIAL 51102 Ø28 x 9	1
14014	ANEL DE RETENÇÃO P/ EIXOS Ø20	10
307003-4	PLACA DE APOIO TP2-SN1	1
307010-4	BUCHA ESPASSADORA DA RODA TP2-SN1	1
307012-4	PINO FIXAÇÃO BRACO e PARAFUSO "U" TP2-SN1	2
307017-4	EIXO DA RODA MAIOR TP2-SN1	1
307018-4	PINO FIXAÇÃO ARTICULAÇÃO NO CORPO TP2-SN1	2
307021-4	PARAFUSO DA PLACA TP2-SN1	2
307025-4	MONTAGEM DO PARAFUSO EM "U" TP2-SN1	2
307026-4	VARÃO TP2-SN1	2
307041-4	MONTAGEM DO BRACO DE COMANDO TP2-SN1	1
307043-4	EIXO DO CORPO E BRACO DE COMANDO TP2-SN1	1
307050-4	EIXO FIXADOR MANCAL ACIONADOR TP2-SN1	1
307053-4	PE TP2-SN1	2
307065-4	MONTAGEM DO PUXADOR TP2-SN1	1
307070-4	BUCHA DA ALAVANCA DO PUXADOR TP2-SN1	1
307072-4	PINO VARÃO ARTICULAÇÃO TP2-SN1	2
307098-4	ARRUELA ESPACADOR TP2-SN1	4
307100-4	GANCHO DE ACIONAMENTO TP2-SN1	1
307104-4	MONTAGEM BOMBA HIDRAULICA TP2-SN1	1
307107-4	SUPORTE RODA DUPLA TP2 TN1	4
307108-4	FIXADOR SUPORTE DA RODA DUPLA TP2 TN1	4
307110-4	EIXO RODA DO CORPO TP2 TN1	4
307125-4	ACIONADOR DO PUXADOR TP2-SN1	1
307132-4	JUMELO TP2-SN1	2
307140-4	RODA MENOR DO CORPO TP2-SN1	2

TP2-SN1



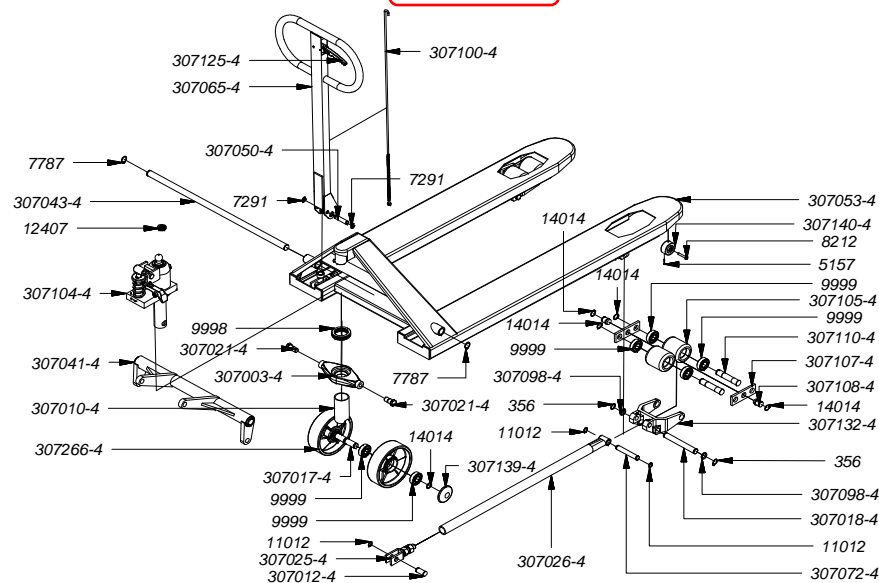
CÓDIGO	NOME DA PEÇA	QT
356	ANEL DE RETENÇÃO PARA EIXOS DIN 471 - E19	4
5157	CUPILHA DE AÇO ZINC 1/16" x 3/4"	2
7291	ANEL DE RETENÇÃO - RS 10	3
7787	ANEL DE RETENÇÃO P/ EIXOS Ø21,5	2
8212	REBITE ZINCADO C/ FURO Ø1/4" X 1 1/2"	2
9998	ROLAMENTO AXIAL 51109 Ø65 x 14	1
9999	ROLAMENTO - 620 4Z - Ø47x14	8
11012	ANEL DE RETENÇÃO P/ EIXOS Ø14,7	10
12407	ROLAMENTO AXIAL 51102 Ø28 x 9	1
14014	ANEL DE RETENÇÃO P/ EIXOS Ø20	4
307003-4	PLACA DE APOIO TP2-SN1	1
307010-4	BUCHA ESPASSADORA DA RODA TP2-SN1	1
307012-4	PINO FIXAÇÃO BRACO e PARAFUSO "U" TP2-SN1	2
307015-4	PINO RODA DA FRENTE TP2-SN1	2
307017-4	EIXO DA RODA MAIOR TP2-SN1	1
307018-4	PINO FIXAÇÃO ARTICULAÇÃO NO CORPO TP2-SN1	2
307021-4	PARAFUSO DA PLACA TP2-SN1	2
307025-4	MONTAGEM DO PARAFUSO EM "U" TP2-SN1	2
307026-4	VARÃO TP2-SN1	2
307041-4	MONTAGEM DO BRACO DE COMANDO TP2-SN1	1
307043-4	EIXO DO CORPO E BRACO DE COMANDO TP2-SN1	1
307050-4	EIXO FIXADOR MANCAL ACIONADOR TP2-SN1	1
307053-4	PE TP2-SN1	2
307065-4	MONTAGEM DO PUXADOR TP2-SN1	1
307070-4	BUCHA DA ALAVANCA DO PUXADOR TP2-SN1	1
307072-4	PINO VARÃO ARTICULAÇÃO TP2-SN1	2
307098-4	ARRUELA ESPACADOR TP2-SN1	4
307100-4	GANCHO DE ACIONAMENTO TP2-SN1	1
307104-4	MONTAGEM BOMBA HIDRAULICA TP2-SN1	1
307125-4	ACIONADOR DO PUXADOR TP2-SN1	1
307132-4	JUMELO TP2-SN1	2
307139-4	TAMPA DA RODA TRASEIRA TP2-SN1	2
307140-4	RODA MENOR DO CORPO TP2-SN1	2
307265-4	RODA DO CORPO TP2-SN1	2
307266-4	RODA TRASEIRA TP2-SN1	2

TP2-SP1



CÓDIGO	NOME DA PEÇA	QT
356	ANEL DE RETENÇÃO PARA EIXOS DIN 471 - E19	4
5157	CUPIIHA DE AÇO ZINC 1/16" x 3/4"	2
6890	RODA POLIURETANO RUC 74.100,47 RM-61	2
6891	RODA POLIURETANO RUC 170.50,47 RM-62	2
7291	ANEL DE RETENÇÃO - RS 10	3
7787	ANEL DE RETENÇÃO P/ EIXOS Ø21,5	2
8212	REBITE ZINCADO C/ FURO Ø1/4" x 1 1/2"	2
9998	ROLAMENTO AXIAL 51109 Ø65 x 14	1
9999	ROLAMENTO - 620 4Z - Ø47x14	8
11012	ANEL DE RETENÇÃO P/ EIXOS Ø14,7	10
12407	ROLAMENTO AXIAL 51102 Ø28 x 9	1
14014	ANEL DE RETENÇÃO P/ EIXOS Ø20	4
307003-4	PLACA DE APOIO TP2-SN1	1
307010-4	BUCHA ESPASSADORA DA RODA TP2-SN1	1
307012-4	PINO FIXAÇÃO BRAÇO e PARAFUSO "U" TP2-SN1	2
307015-4	PINO RODA DA FRENTE TP2-SN1	2
307017-4	EIXO DA RODA MAIOR TP2-SN1	1
307018-4	PINO FIXAÇÃO ARTICULAÇÃO NO CORPO TP2-SN1	2
307021-4	PARAFUSO DA PLACA TP2-SN1	2
307025-4	MONTAGEM DO PARAFUSO EM "U" TP2-SN1	2
307026-4	VARÃO TP2-SN1	2
307041-4	MONTAGEM DO BRAÇO DE COMANDO TP2-SN1	1
307043-4	EIXO DO CORPO E BRAÇO DE COMANDO TP2-SN1	1
307050-4	EIXO FIXADOR MANCAL ACIONADOR TP2-SN1	1
307053-4	PE TP2-SN1	2
307065-4	MONTAGEM DO PUXADOR TP2-SN1	1
307072-4	PINO VARÃO ARTICULAÇÃO TP2-SN1	2
307098-4	ARRUELA ESPACADOR TP2-SN1	4
307100-4	GANCHO DE ACIONAMENTO TP2-SN1	1
307104-4	MONTAGEM BOMBA HIDRAULICA TP2-SN1	1
307105-4	RODA DUPLA DO CORPO TP2 TN1	4
307107-4	SUPORTE RODA DUPLA TP2 TN1	4
307108-4	FIXADOR SUPORTE DA RODA DUPLA TP2 TN1	4
307110-4	EIXO RODA DO CORPO TP2 TN1	4
307125-4	ACIONADOR DO PUXADOR TP2-SN1	1
307132-4	JUMELO TP2-SN1	2
307139-4	TAMPA DA RODA TRASEIRA TP2-SN1	2
307140-4	RODA MENOR DO CORPO TP2-SN1	2
307140-4	RODA TRASEIRA TP2-SN1	2

TP2-TN1



CÓDIGO	NOME DA PEÇA	QT
356	ANEL DE RETENÇÃO PARA EIXOS DIN 471 - E19	4
5157	CUPIIHA DE AÇO ZINC 1/16" x 3/4"	2
7291	ANEL DE RETENÇÃO - RS 10	3
7787	ANEL DE RETENÇÃO P/ EIXOS Ø21,5	2
8212	REBITE ZINCADO C/ FURO Ø1/4" x 1 1/2"	2
9998	ROLAMENTO AXIAL 51109 Ø65 x 14	1
9999	ROLAMENTO - 620 4Z - Ø47x14	12
11012	ANEL DE RETENÇÃO P/ EIXOS Ø14,7	10
12407	ROLAMENTO AXIAL 51102 Ø28 x 9	1
14014	ANEL DE RETENÇÃO P/ EIXOS Ø20	10
307003-4	PLACA DE APOIO TP2-SN1	1
307010-4	BUCHA ESPASSADORA DA RODA TP2-SN1	1
307012-4	PINO FIXAÇÃO BRAÇO e PARAFUSO "U" TP2-SN1	2
307017-4	EIXO DA RODA MAIOR TP2-SN1	1
307018-4	PINO FIXAÇÃO ARTICULAÇÃO NO CORPO TP2-SN1	2
307021-4	PARAFUSO DA PLACA TP2-SN1	2
307025-4	MONTAGEM DO PARAFUSO EM "U" TP2-SN1	2
307026-4	VARÃO TP2-SN1	2
307041-4	MONTAGEM DO BRAÇO DE COMANDO TP2-SN1	1
307043-4	EIXO DO CORPO E BRAÇO DE COMANDO TP2-SN1	1
307050-4	EIXO FIXADOR MANCAL ACIONADOR TP2-SN1	1
307053-4	PE TP2-SN1	2
307065-4	MONTAGEM DO PUXADOR TP2-SN1	1
307072-4	PINO VARÃO ARTICULAÇÃO TP2-SN1	2
307098-4	ARRUELA ESPACADOR TP2-SN1	4
307100-4	GANCHO DE ACIONAMENTO TP2-SN1	1
307104-4	MONTAGEM BOMBA HIDRAULICA TP2-SN1	1
307105-4	RODA DUPLA DO CORPO TP2 TN1	4
307107-4	SUPORTE RODA DUPLA TP2 TN1	4
307108-4	FIXADOR SUPORTE DA RODA DUPLA TP2 TN1	4
307110-4	EIXO RODA DO CORPO TP2 TN1	4
307125-4	ACIONADOR DO PUXADOR TP2-SN1	1
307132-4	JUMELO TP2-SN1	2
307139-4	TAMPA DA RODA TRASEIRA TP2-SN1	2
307140-4	RODA MENOR DO CORPO TP2-SN1	2
307266-4	RODA TRASEIRA TP2-SN1	2