

CARACTERÍSTICAS TÉCNICAS

Pressão	Máxima de 10,5 Kgf/cm ² (150 psi)
Temperatura	-10°C a 80°C (Buna-N e Poliuretano) -10°C a 180°C (Viton)
Fluido	Ar comprimido filtrado e lubrificado

MATERIAIS

Haste	Aço 1045 Cromado ou Inox
Camisa	Tubo de Alumínio Perfilado (Tipo Europa)
Cabeçote	Alumínio Injetado
Êmbolo	Alumínio Injetado
Vedações	Buna-N e Poliuretano ou Viton



ESPECIFICAÇÕES

Ø CILINDRO	VERSÃO		TIPOS DE CILINDROS		MONTAGENS	
032	0	BORRACHA NITRÍLICA	10	DUPLA AÇÃO	OMITIR	SEM MONTAGEM
040	1	BORRACHA VITON	20	HASTE PASSANTE*	CT	CANTONEIRA*
050	2	BUNA-N/MAGNÉTICO	30	CURSO REGULÁVEL AVANÇO*	FD	FLANGE DIANTEIRA
063	3	POLIURETANO (PU)	40	CURSO REGULÁVEL RETORNO*	FT	FLANGE TRASEIRA
080	4	POLIURETANO/MAGNÉTICO	50	DUPLEX GEMINADO*	AF	ARTICULAÇÃO TRAS. FÊMEA
100			60	DUPLEX CONTÍNUO*	AM	ARTICULAÇÃO TRAS. MACHO
125				* Sob consulta	MC	MUNHÃO CENTRAL
160					MD	MUNHÃO FIXO DIANTEIRO
200					MT	MUNHÃO FIXO TRASEIRO

AMORTECIMENTO		MATERIAL HASTE		SANFONA		CURSO	
1	SEM AMORTECIMENTO	0	AÇO 1045 CROMADO	0	SEM SANFONA	CURSO (mm)	
2	DUPLO AMORTECIMENTO	1	AÇO INOX	1	COM SANFONA		
3	AMORTECIMENTO TRASEIRO						
4	AMORTECIMENTO DIANTEIRO						

* Cantoneira fornecida em "Par"
Obs: Acompanha parafusos de fixação

Obs: Apesar de ser possível montar qualquer combinação, na prática alguns casos são inviáveis.

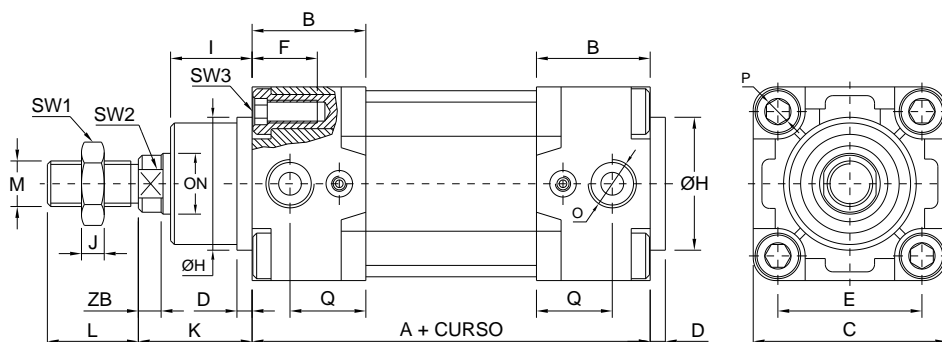
KIT DE MONTAGEM

Ø CILINDRO	MONTAGENS	
032	CANTONEIRA*	CT
040	FLANGE	FG
050	ARTICULAÇÃO TRAS. FÊMEA	AF
063	ARTICULAÇÃO TRAS. MACHO	AM
080	MUNHÃO CENTRAL	MC
100	PONTEIRA ROTULAR	RT
125	GARFO	GF
160	SUP. P/ ARTIC. TRAS. FÊMEA	SA
200	SUP. P/ ARTIC. FÊMEA C/ RÓTULA	SAR
	MUNHÃO FIXO DIAN. E TRAS.	MDT
	SUORTE P/ MUNHÃO	SM
	PONTEIRA ANGULAR	PA
	ARTIC. TRAS. MACHO C/ RÓTULA	AMR
	ARTIC. TRAS. FÊMEA ESTREITA	AFE

* Cantoneira fornecida em "Par"
Obs: Acompanha parafusos de fixação.

TIPOS DE CILINDRO

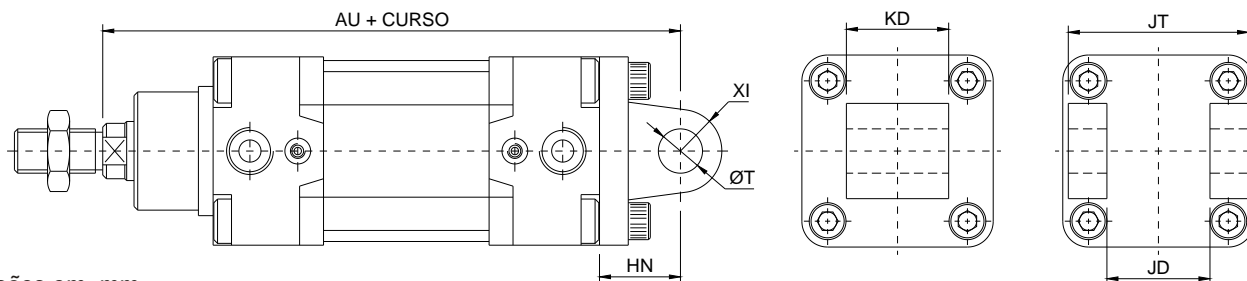
Cilindro Básico



Dimensões em mm

Ø CIL	032	040	050	063	080	100	125	160	200
A	95	105	104	121	128	140	160	180	180
B	29	30	34	39	43	46	55	57,5	57,5
C	46	54	65	75	95	115	140	177	214
D	4	4	4	4	4	5	7	7	7
E	32,5	38	46,5	56,5	72	89	110	140	175
F	17	17	22	22	28	28	20	24	24
ØH	30	35	40	45	45	55	60	65	75
I	20	21,5	29	29	35	35	41	52	60
J	5	6	8	8	9	9	12	14	14
K	26	31	38	37	46	50	65	80	95
L	22	24	32	32	40	40	54	72	72
M	M 10x1,25	M 12x1,25	M 16x1,5	M 16x1,5	M 20x1,5	M 20x1,5	M 27x2	M 36x2	M 36x2
ØN	12	16	20	20	25	25	32	40	40
O	1/8"	1/4"	1/4"	3/8"	3/8"	1/2"	1/2"	1/2"	1/2"
P	M 6x1	M 6x1	M 8x1,25	M 8x1,25	M 10x1,5	M 10x1,5	M 12x1,75	M16x2	M16x2
Q	20	20	24	25	28	16	20	20	25
ZB	4,5	6,5	5	5	9	9	13	16	16
SW1	17	19	24	24	30	30	41	55	55
SW2	10	13	17	17	22	22	27	36	36
SW3	6	6	8	8	10	10	14	17	17
PH	28	36,5	41	40	51	55	78	100	107

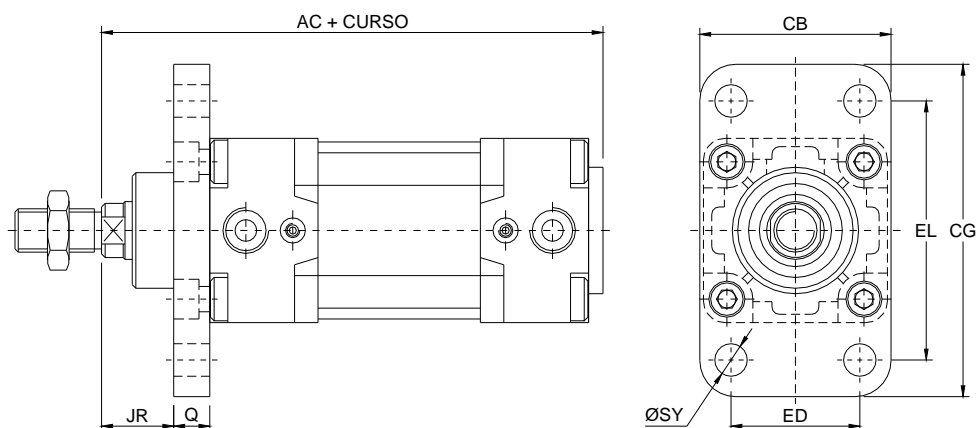
Cilindro com Articulação Traseira Macho ou Fêmea



Dimensões em mm

Ø CIL	032	040	050	063	080	100	125	160	200
AU	143	164	169	190	210	231	275	315	337
HN	22	25	27	32	36	41	50	55	62
KD	25,8	27,8	31,8	39,8	49,8	59,8	69,5	89,5	89,5
JD	26	28	32	40	50	60	70	90	90
JT	45	50	60	70	90	110	130	170	170
ØT	10	12	12	16	16	20	25	30	30
XI	10	12	13	16	15	20	25	30	30

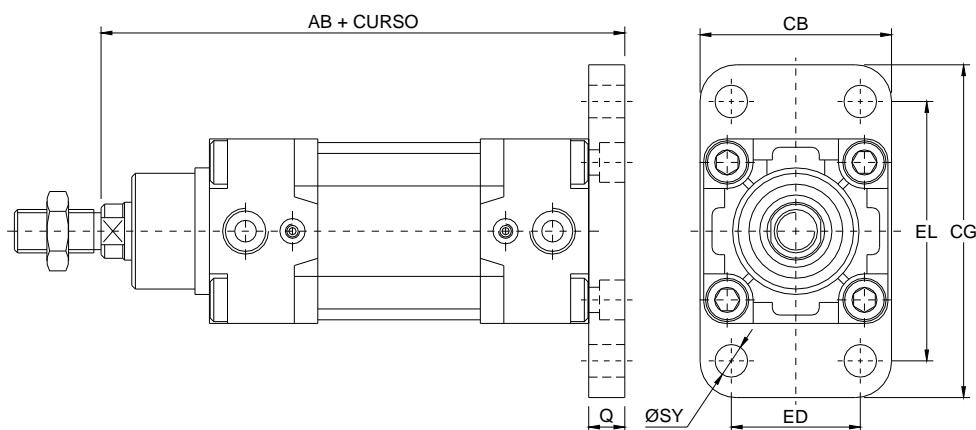
Cilindro com Flange Dianteiro



Dimensões em mm

Ø CIL	032	040	050	063	080	100	125	160	200
AC	125	143	146	162	178	195	232	267	282
CB	47	53	65	74	96	114	142	190	225
CG	80	92	113	129	153	186	220	275	318
ED	32	36	45	50	63	75	90	115	135
EL	63,7	71,7	89,6	99,6	126	149,5	180	230	270
JR	16	24	26	25	30	34	45	60	70
Q	10	10	12	12	16	16	20	20	25
ØSY	7	9	9	9	12	14	16	18	22

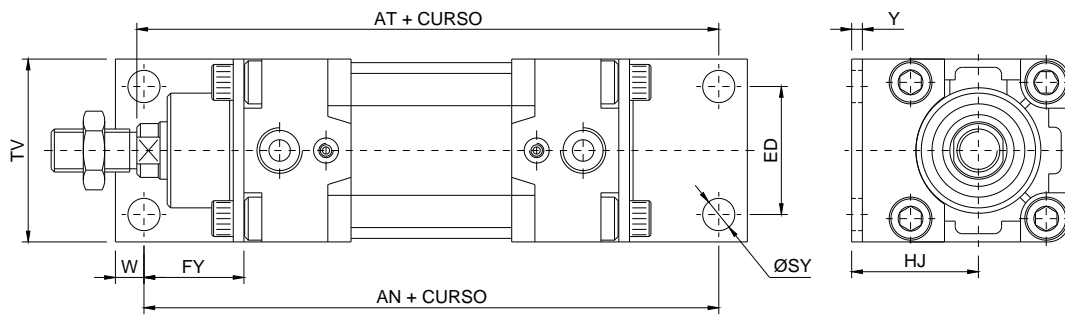
Cilindro com Flange Traseiro



Dimensões em mm

Ø CIL	032	040	050	063	080	100	125	160	200
AB	131	149	154	170	190	206	245	280	300
CB	47	53	65	74	96	111	142	190	225
CG	80	92	113	129	153	186	220	275	318
ED	32	36	45	50	63	75	90	115	135
EL	63,7	71,7	89,6	99,6	126	149,5	180	230	270
Q	10	10	12	12	16	16	20	20	25
ØSY	7	9	9	9	12	14	16	18	22

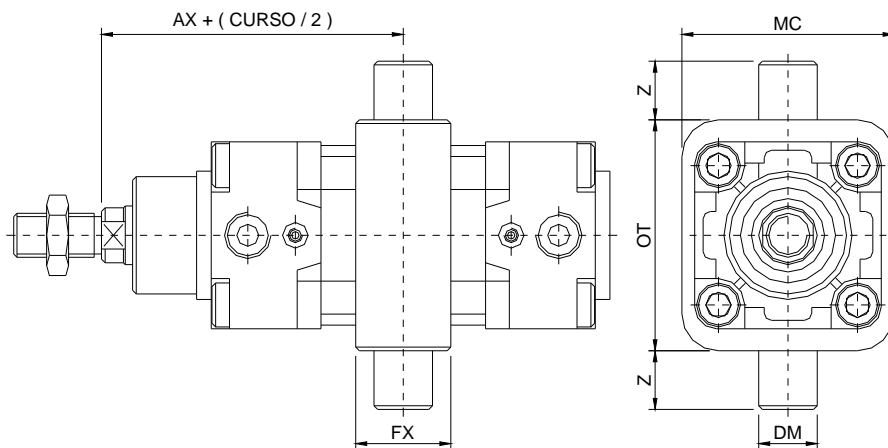
Cilindro com Cantoneiras



Dimensões em mm

Ø CIL	032	040	050	063	080	100	125	160	200
AN	143	161	168	185	210	222	250	300	320
AT	145	167	174	190	215	231	270	320	345
ED	32	36	45	50	63	75	90	115	135
FY	24	28	32	32	41	41	45	60	70
HJ	32	36	45	50	63	71	90	115	135
TV	46,5	52	64	74	96	113	140	177	214
ØSY	7	9	9	9	12	14	16	18	22
W	7,2	8	9,5	12	16,5	19	25	25	30
Y	4	43	5	5	6	6	8	8	8

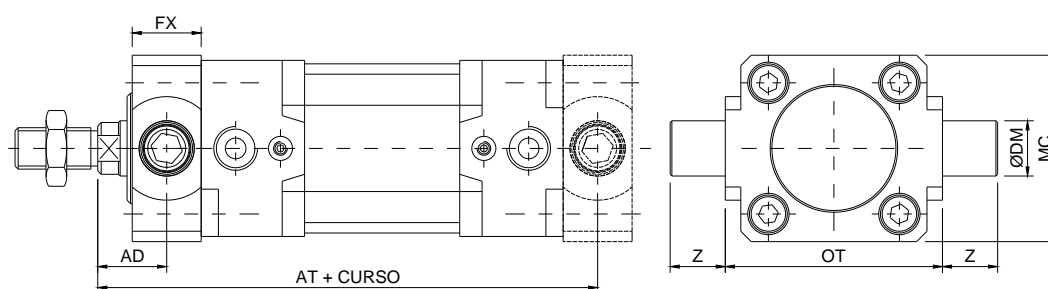
Cilindro com Munhão Deslocável



Dimensões em mm

Ø CIL	032	040	050	063	080	100	125	160	200
AX	73	82,5	90	97,5	110	120	145	170	185
DM	12	16	16	20	20	25	25	32	32
FX	22	30	30	35	35	40	48	70	70
MC	46	58	68	82	102	123	150	190	242
OT	50	63	75	90	110	132	160	200	250
Z	12	16	16	20	20	25	25	32	32

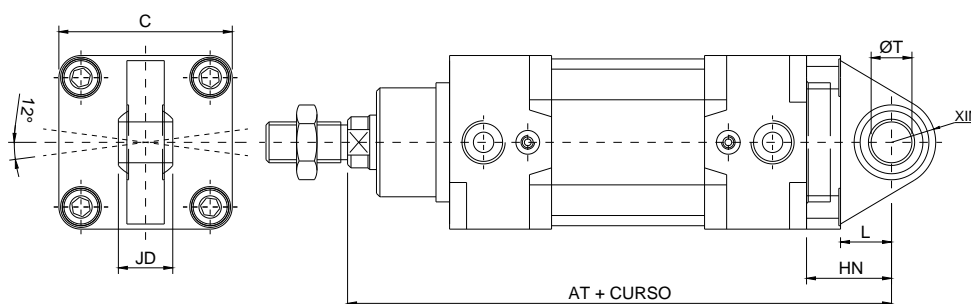
Cilindro com Munhão Dianteiro ou Traseiro



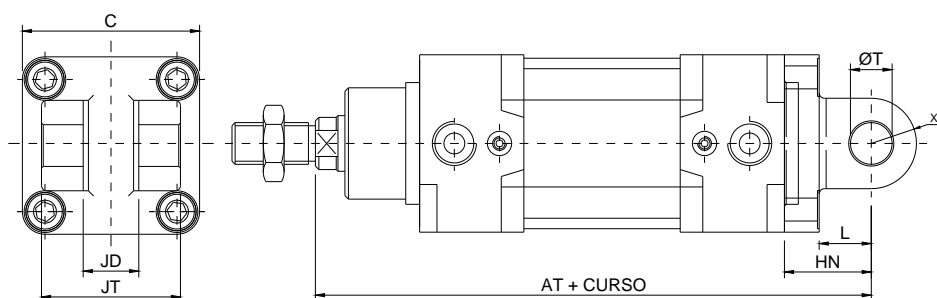
Dimensões em mm

Ø CIL	032	040	050	063	080	100	125	160	200
AT	128	145	155	170	188	208	250	290	-
AD	18	20	25	25	32	32	40	50	-
FX	16	20	24	24	28	38	50	60	-
Z	12	16	16	20	20	25	25	32	-
OT	20	63	75	90	110	132	160	200	-
DM	12	16	16	20	20	25	25	32	-
MC	48,5	54,7	66,8	77,8	98	120	145	185	-

Cilindro com Articulação Traseira Macho com Rótula



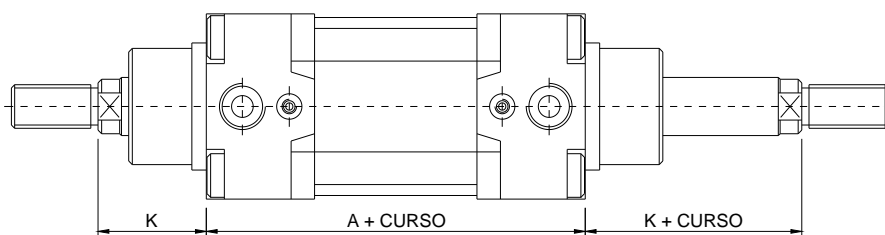
Cilindro com Articulação Traseira Fêmea Estreita



Dimensões em mm

Ø CIL	032	040	050	063	080	100	125	160	200
AT	143	164	169	190	210	231	275	315	-
HN	22	25	27	32	36	41	50	55	-
L	12	15	17	20	20	25	30	35	-
XIM	15	18	20	23	27	30	40	44	-
XIF	11	13	13	17	17	21	26	32	-
ØT	10	12	16	16	20	20	30	35	-
JT	34	40	45	51	65	75	97	122	-
JD	14	16	21	21	25	25	37	43	-
C	46	54	65	75	95	115	140	177	-

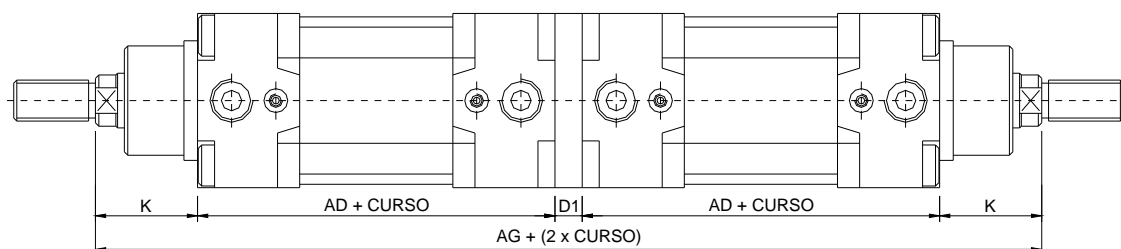
Cilindro Haste Passante



Dimensões em mm

Ø CIL	032	040	050	063	080	100	125	160	200
A	94	105	106	121	128	138	160	180	180
K	26	34	38	37	46	50	65	80	95

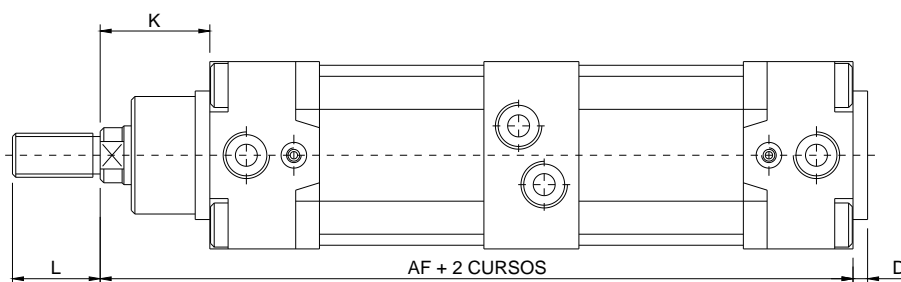
Cilindro Duplex Geminado



Dimensões em mm

Ø CIL	032	040	050	063	080	100	125	160	200
AD	94	105	106	121	128	138	160	180	180
K	26	34	38	37	46	50	65	80	95
D1	11	11	13	13	13	13	16	18	22
AG	251	289	301	329	361	389	466	538	572

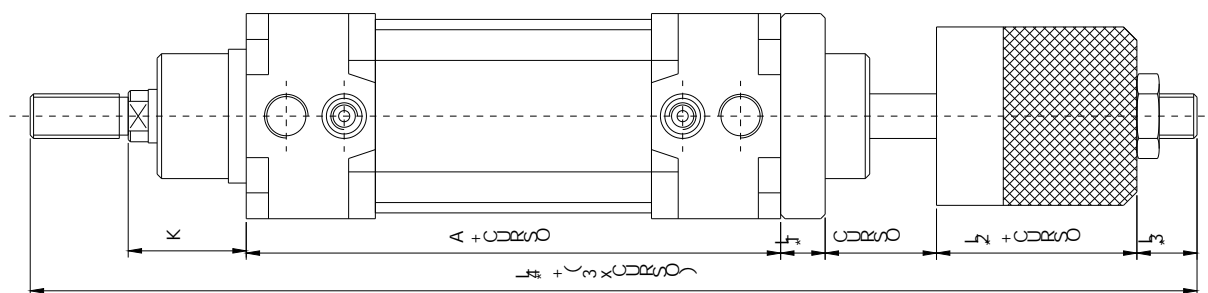
Cilindro Duplex Contínuo



Dimensões em mm

Ø CIL	032	040	050	063	080	100	125	160	200
AF	178	210	203	225	204	272	313	360	375
D	4	4	4	4	4	4	7	7	7
K	26	34	38	37	46	50	65	80	95
L	22	24	32	32	40	40	54	72	72

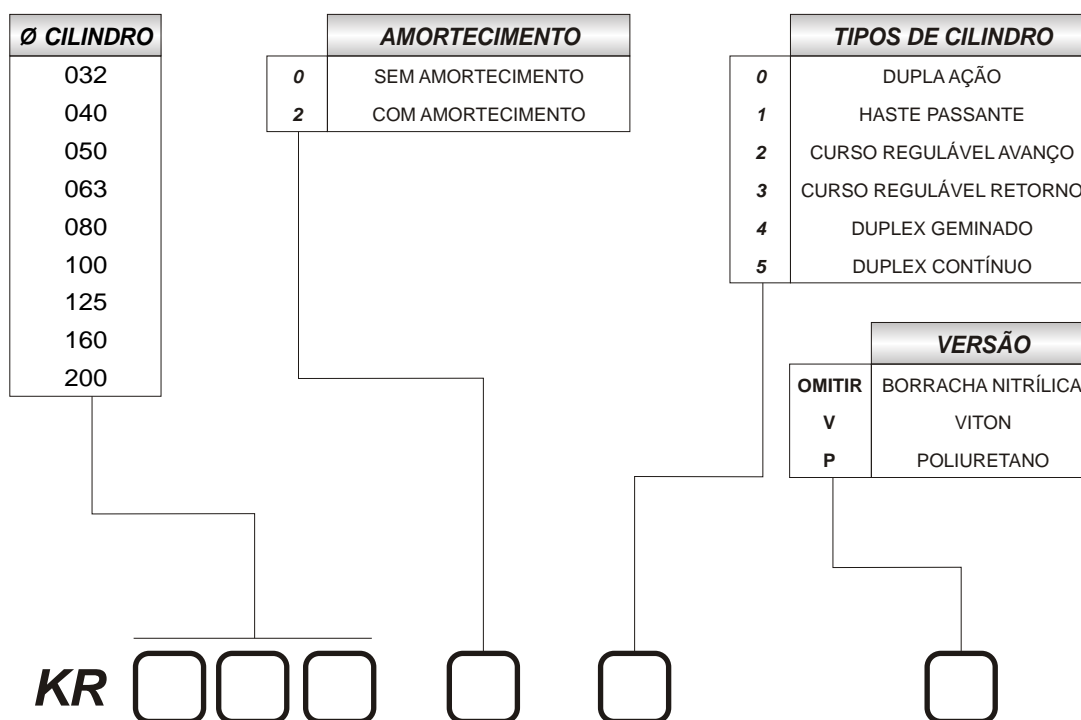
Curso Regulagem no Avanço



Dimensões em mm

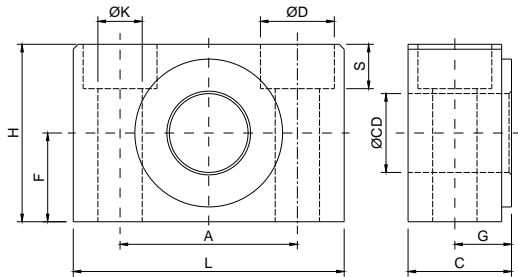
Ø CIL	032	040	050	063	080	100	125	160	200
L1*	10	10	12	12	16	16	20	-	-
L2*	20	24	30	32	37	42	70	82	90
L3*	13,5	14	19,2	13,2	14	14,1	15	20	20
L4*	187	206,2	235,8	247,4	286	302,6	384	434	457

KIT DE REPARO



ACESSÓRIOS

Suporte para Munhão

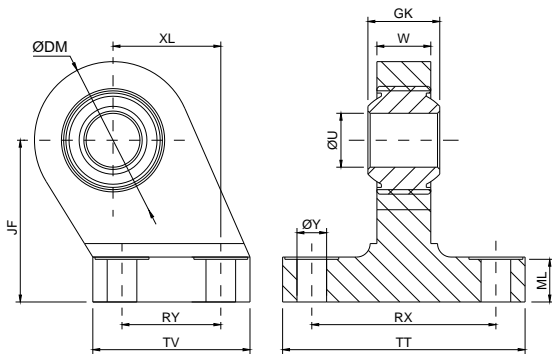


Dimensões em mm

Ø CIL	032	040	050	063	080	100	125	160	200
Referência	032SM	040SM	050SM	063SM	080SM	100SM	125SM	160SM	-
H	30	36	36	40	40	50	50	60	-
F	15	18	18	20	20	25	25	30	-
L	46	55	55	65	65	75	75	92	-
A	32	36	36	42	42	50	50	60	-
ØK	6,5	9	9	11	11	14	14	18	-
ØD	11	15	15	18	18	20	20	26	-
S	7	9	9	11	11	13	13	17	-
ØCD	12	16	16	20	20	25	25	32	-
C	18	21	21	23	23	28,5	28,5	40	-
G	10,5	12	12	13	13	16	16	22,5	-

Obs: Fornecido em pares.

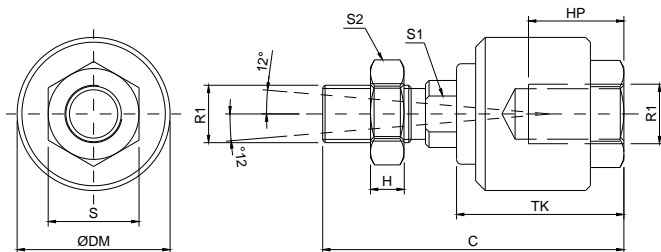
Suporte para Articulação Traseira Fêmea com Rótula



Dimensões em mm

Ø CIL	032	040	050	063	080	100	125	160	200
Referência	032SAR	040SAR	050SAR	063SAR	080SAR	100SAR	125SAR	160SAR	-
XL	21	24	33	37	47	55	70	97	-
ØDM	15	18	20	23	27	30	25	28	-
JF	32	36	45	50	63	71	90	115	-
RY	18	22	30	35	40	50	60	88	-
TV	31	35	45	50	60	70	90	126	-
GK	14	16	21	21	25	25	37	43	-
W	10,5	12	15	15	18	18	40	44	-
ØY	6,6	6,6	9	9	11	11	14	14	-
ØU	10	12	16	16	20	20	30	35	-
ML	10	10	12	12	14	15	20	25	-
RX	38	41	50	52	66	76	94	118	-
TT	51	54	65	67	86	96	124	156	-

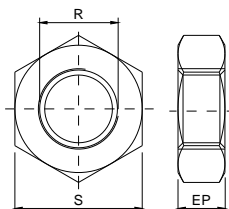
Ponteira Angular para Haste



Dimensões em mm

Ø CIL	032	040	050	063	080	100	125	160	200
Referência	032PA	040PA	050PA	063PA	080PA	100PA	-	-	-
ØDM	26	32	45	45	53	53	-	-	-
S	17	19	27	27	32	32	-	-	-
R1	M10x1,25	M12x1,25	M16x1,5	M16x1,5	M20x1,5	M20x1,5	-	-	-
S1	10	12	17	17	22	22	-	-	-
S2	17	19	24	24	30	30	-	-	-
H	6	7	8	8	9	9	-	-	-
HP	12	12	20	20	24	24	-	-	-
TK	34	35	55	55	65	65	-	-	-
C	60	64	90	90	102	102	-	-	-

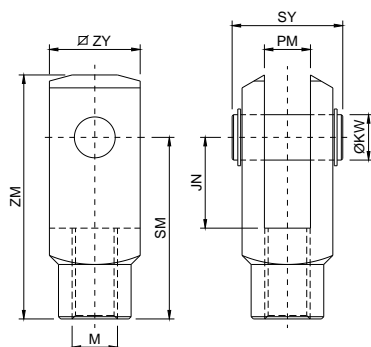
Porca para Haste



Dimensões em mm

Ø CIL	032	040	050	063	080	100	125	160	200
Referência	70055	70057	70059	70059	70061	70061	70544	70550	70550
EP	6	6	8	8	9	9	12	14	14
S	17	19	25	25	32	32	41	51	51
R	M10x1,25	M12x1,25	M16x1,5	M16x1,5	M20x1,5	M20x1,5	M27x2	M36x2	M36x2

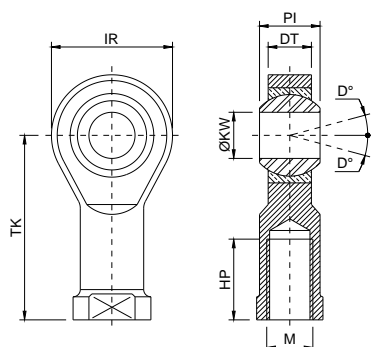
Garfo para Haste



Dimensões em mm

Ø CIL	032	040	050	063	080	100	125	160	200
Referência	032GF	040GF	050GF	063GF	080GF	100GF	125GF	160GF	200GF
JN	20	24	32	32	40	40	54	72	72
M	M10x1,25	M12x1,25	M16x1,5	M16x1,5	M20x1,5	M20x1,5	M27x2	M36x2	M36x2
PM	10,15	12,15	16,15	16,15	20,15	20,15	30,15	35,15	35,15
SM	40	48	64	64	80	80	110	144	144
SY	26	31	39	39	52,5	52,5	74	90	90
ZM	52	64	86	86	107	107	148	188	188
ZY	20	24	32	32	40	40	55	70	70
ØKW	10	12	16	16	20	20	30	35	35

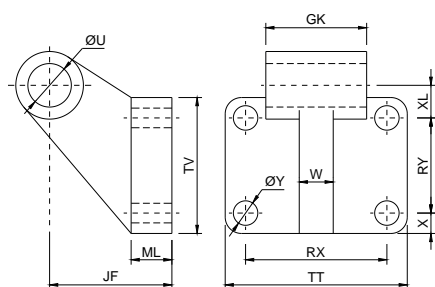
Ponteira Rotular para Haste



Dimensões em mm

Ø CIL	032	040	050	063	080	100	125	160	200
Referência	032RT	040RT	050RT	063RT	080RT	100RT	125RT	160RT	200RT
D	13°	13°	15°	15°	14°	14°	15°	15°	15°
DT	10,5	12	15	15	18	18	25	28	28
IR	28	32	42	42	50	50	73	80	80
HP	20	22	28	28	33	33	51	56	56
M	M10x1,25	M12x1,25	M16x1,5	M16x1,5	M20x1,5	M20x1,5	M27x2	M36x2	M36x2
PI	14	16	21	21	25	25	37	43	43
TK	43	50	64	64	77	77	110	125	125
ØKW	10	12	16	16	20	20	30	35	35

Suporte para Articulação Traseira Fêmea



Dimensões em mm

Ø CIL	032	040	050	063	080	100	125	160	200
Referência	032SA	040SA	050SA	063SA	080SA	100SA	125SA	160SA	200SA
GK	26	28	32	40	50	60	70	90	90
JF	32	36	45	50	63	71	90	115	135
ML	8	10	12	12	14	15	20	25	30
RX	38	41	50	52	66	76	94	118	122
RY	18	22	30	35	40	50	60	88	90
TT	51	54	65	67	86	96	124	156	162
TV	31	35	45	50	60	70	90	126	130
X	6,5	6,5	7,5	7,5	10	10	15	17,5	20
XL	3	2	3	2	7	5	10	9	15
W	8	10	12	12	14	15	18	23	23
ØU	10	12	12	16	16	20	25	30	30
ØY	6,6	6,6	9	9	11	11	11	14	16