

## CARACTERÍSTICAS TÉCNICAS

**Pressão** Máxima de 10,5 Kgf/cm<sup>2</sup> (150 psi)

**Temperatura** -10°C a 80°C (Buna-N)

-10°C a 180°C (Viton)

**Fluido** Ar comprimido filtrado e lubrificado

## MATERIAIS

**Haste** Aço 1045 Cromado ou Inox

**Camisa** Ø12, 16 e 20 - Tubo Alumínio / Ø10 e 25 - Tubo Latão

**Cabeçote** Alumínio

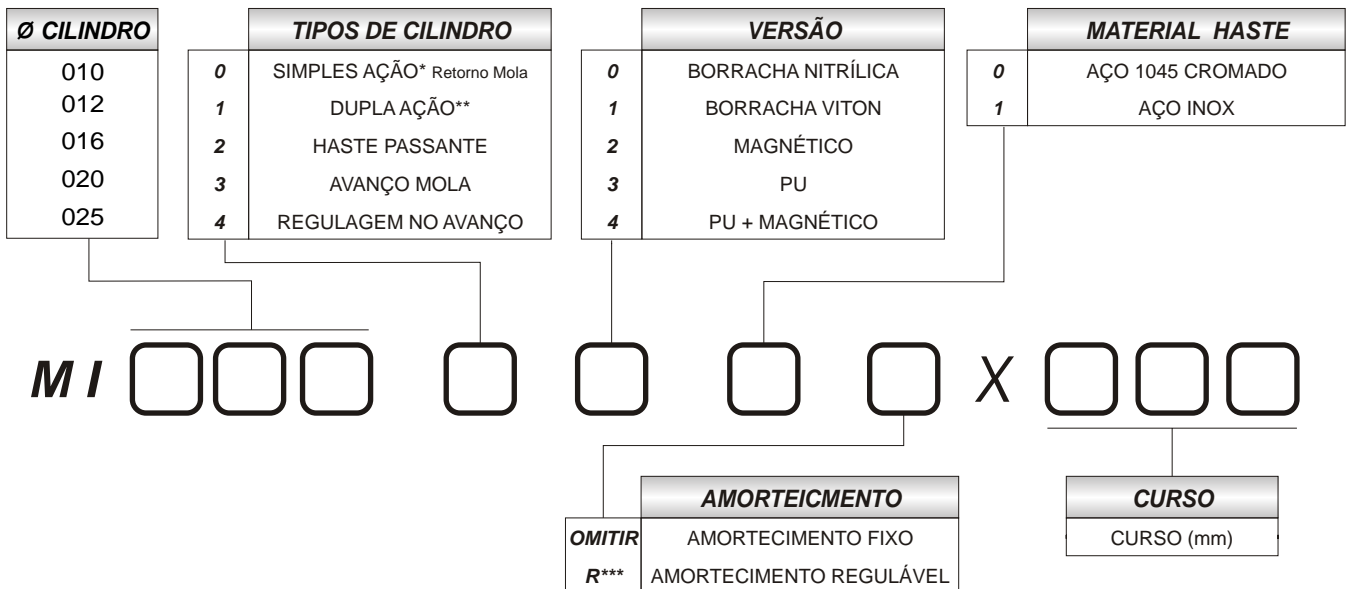
**Êmbolo** Alumínio

**Vedações** Buna-N ou Viton



Cilindros reparáveis com amortecimento fixo ou regulável.\*\*\*

## ESPECIFICAÇÕES



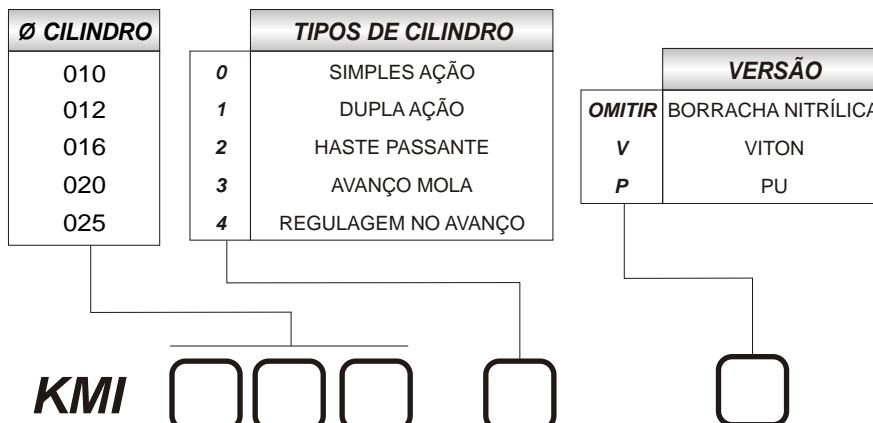
\* Curso mínimo 15mm e máximo 50mm.

\*\* Curso mínimo 10mm, no cilindro de 012.

\*\*\* Amortecimento regulável somente para os cilindros de Ø20 e Ø25.

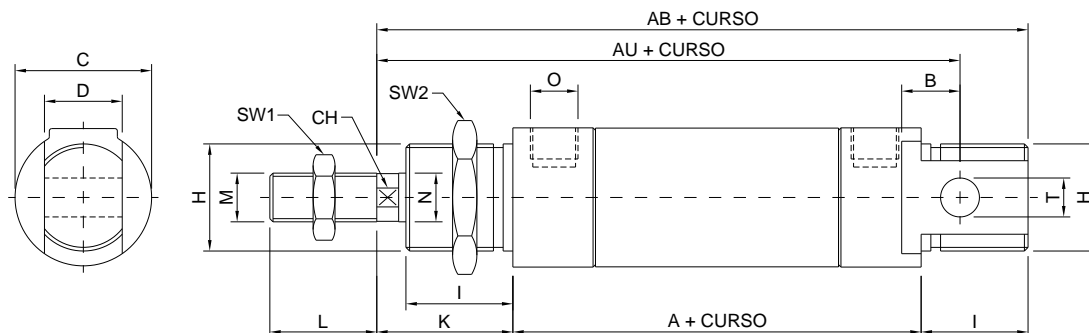
Obs: Apesar de ser possível montar qualquer combinação, na prática alguns casos são inviáveis.

## KIT DE REPARO

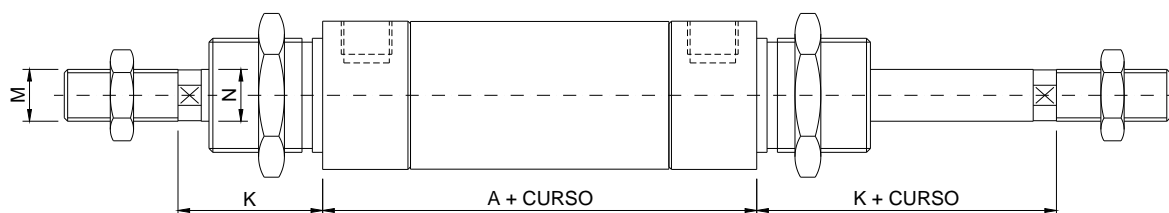


## TIPOS DE CILINDRO

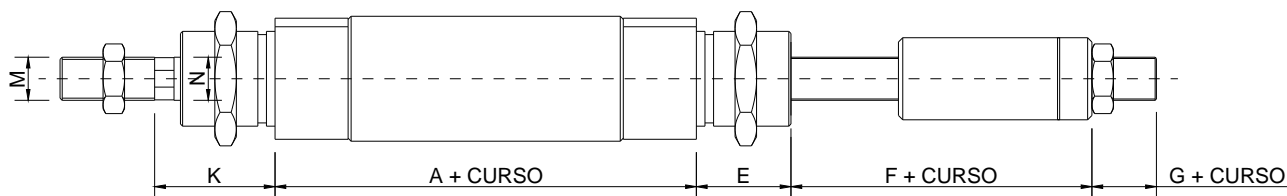
### Cilindro Simples e Dupla Ação



### Cilindro Haste Passante



### Cilindro Regulagem no Avanço

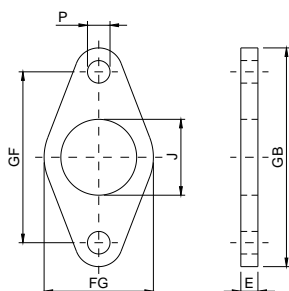


Dimensões em mm

Ø CIL	A	B	AB	AU	C	CH	D	E	F	G	H	I	K	L	M	Ø N	O	Ø V	T	SW1	SW2
10	46	6	74	64	15	-	8	-	-	-	M12x1,25	12	16	12	M4x0,7	4	M5	13	4	7	19
12	48	9	88	75	20	5	12	-	-	-	M16x1,5	18	22	16	M6x1	6	M5	16	6	10	20
16	53	9	93	82	20	5	12	-	-	-	M16x1,5	18	22	16	M6x1	6	M5	19	6	10	20
20	66	12	111	95	28	7	16	-	-	-	M22x1,5	19	24	20	M8x1,25	8	1/8	23	8	13	27
25	68	12	118	104	28	9	16	22	15	10	M22x1,5	22	28	22	M10x1,25	10	1/8	28	8	17	27

## ACESSÓRIOS

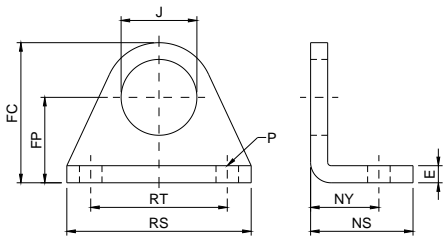
### Flange



Dimensões em mm

Ø CIL	Referência	E	FG	GB	GF	J	P
10	MI010FG	3	20	40	30	12,2	4,5
12	MI012FG	3	30	52	40	16,2	5,5
16	MI016FG	3	30	52	40	16,2	5,5
20	MI020FG	5	32	64	50	22,2	6,6
25	MI025FG	5	32	64	50	22,2	6,6

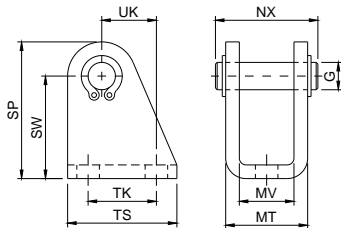
## Cantoneira



Dimensões em mm

Ø CIL	Referência	E	FC	FP	J	NS	NY	P	RS	RT
10	MI010CT	3	26	16	12,2	16	11	4,5	35	25
12	MI012CT	3	32,5	20	16,2	22	14	5,5	42	32
16	MI016CT	3	32,5	20	16,2	22	14	5,5	42	32
20	MI020CT	3	41	25	22,2	30	20	6,5	54	40
25	MI025CT	3	41	25	22,2	30	20	6,5	54	40

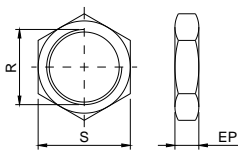
## Articulação Traseira



Dimensões em mm

Ø CIL	Referência	G	NX	MT	MV	SP	SW	TK	TS	UK
10	MI010AT	4	17	13,1	8,1	29	24	12,5	20	11,2
12	MI012AT	6	25	18,1	12,1	34	27	15	25	13
16	MI016AT	6	25	18,1	12,1	34	27	15	25	13
20	MI020AT	8	32	22,1	16,1	40	30	20	32	16
25	MI025AT	8	32	22,1	16,1	40	30	20	32	16

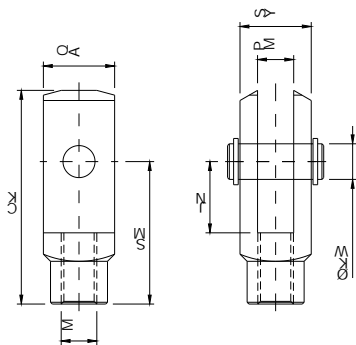
## Porca para Haste e Cabeçotes



Dimensões em mm

Ø CIL	Referência	Porca Haste			Porca Cabeçotes			
		R	S	EP	Referência	R	S	EP
10	40016	M4x0,7	7	3,2	70057	M12x1,25	19	6
12	73705	M6x1	10	3	72802	M16x1,5	20	4
16	73705	M6x1	10	3	72802	M16x1,5	20	4
20	71086	M8x1,25	13	4	72800	M22x1,5	27	5
25	70055	M10x1,25	17	6	72800	M22x1,5	27	5

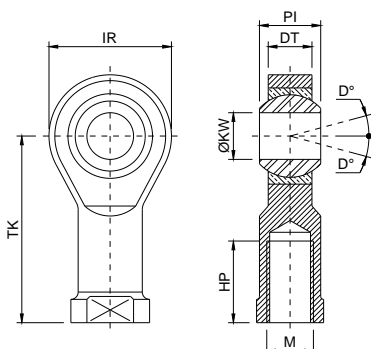
## Garfo



Dimensões em mm

Ø CIL	Referência	JN	M	PM	CK	SM	QA	SY	KW
10	MI010GF	8	M4x0,7	4,2	21	16	8	12,5	4
12	MI012GF	12	M6x1	6,2	31	24	12	16	6
16	MI016GF	12	M6x1	6,2	31	24	12	16	6
20	MI020GF	16	M8x1,25	8,2	42	32	16	21,5	8
25	MI025GF	20	M10x1,25	10,2	52	40	20	26	10

## Rótula



Dimensões em mm

Ø CIL	Referência	D°	HP	IR	M	DT	PI	TK	KW
10	MI010RT	13	14	18	M4x0,7	6	8	27	5
12	MI012RT	13	15	20	M6x1	6,8	9	30	6
16	MI016RT	13	15	20	M6x1	6,8	9	30	6
20	MI020RT	14	16	24	M8x1,25	9	12	36	8
25	MI025RT	13	20	30	M10x1,25	10,5	14	43	10