

Aplicações e Especificações

Adequado para artes em geral, ilustrações, retoque de fotos, artesanatos, modelismo, hobby. O bico interno tem passagem de 0,2 ou 0,3 mm (dependendo do modelo adquirido) e o reservatório de tinta tem capacidade de 9 cc. Neste aerógrafo a tinta chega até o bico por gravidade. Possui dupla ação (primeiro libera o ar e depois a tinta).

Instalação e Operação do Aerógrafo

- 1) Conecte o aerógrafo a uma fonte de ar comprimido com pressão entre 15 a 50 PSI. Para tanto você pode usar o conector rosca 1/8 BSP fornecido como acessório a um tubo flexível (não-fornecido) de diâmetro interno entre 3,0 e 4,5 mm.
- 2) Dilua a tinta conforme orientação do fabricante da tinta e coloque-a no reservatório do aerógrafo.
- 3) Segure o aerógrafo em suas mãos e pressione a alavanca de operação para baixo e para trás. O aerógrafo possui 2 estágios : primeiramente libera somente ar e à medida em que a alavanca de operação é continuamente puxada para trás o aerógrafo vai liberando o fluxo de tinta.
- 4) O padrão de pintura depende da distância entre o aerógrafo e a superfície a ser pintada. Encontre a distância ideal.
- 5) Para obtenção de uma linha bem fina, remova a capa da agulha e mantenha o aerógrafo próximo à superfície a ser pintada.
- 6) Regule a quantidade de tinta (fluxo) através do parafuso de ajuste na parte traseira do aerógrafo.
- 7) Ajuste o fluxo de ar através do botão da válvula de ajuste do ar.

Manutenção do Aerógrafo e Assistência Técnica

- 1) Após o uso, retire a tinta do reservatório e limpe com o solvente da tinta, usando um pincel. Descarte o solvente sujo de tinta.
- 2) Coloque solvente no reservatório, funcione o aerógrafo algumas vezes para limpar os canais por onde passa a tinta.
- 3) E ainda com solvente no reservatório e com o dedo envolvido em um filme plástico ou com ajuda de uma rolha, impeça a saída da tinta através da capa da agulha. Então funcione o aerógrafo algumas vezes para que ar retorne e limpe as camadas de tinta aderidas às paredes internas do aerógrafo. Então descarte o solvente sujo de tinta do reservatório.
- 4) Quando precisar de peças para reposição ou necessitar reparos em seu aerógrafo, procure um Posto de Assistência Técnica (vide relação em anexo). Para obter outras informações sobre os aerógrafos consulte-nos :

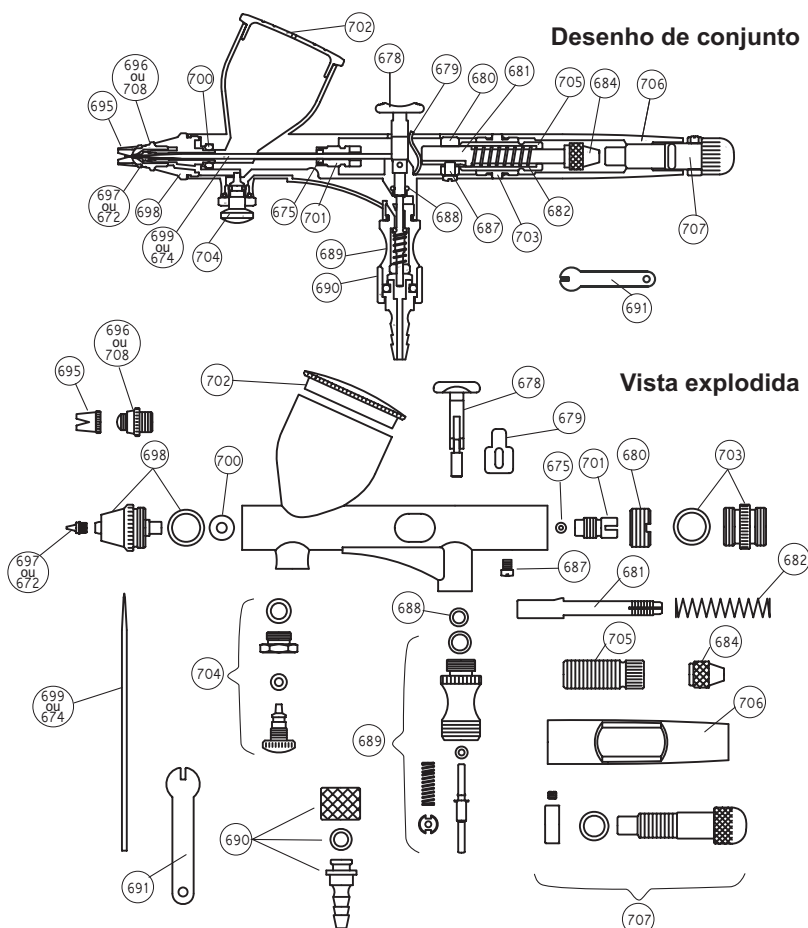
STEULA EQUIPAMENTOS LTDA

Rua Sebastião Canesso, 292 - Vila Canesso- PEDREIRA - SP

WWW.STEULA.COM.BR

MSN : assistencia@steula.com.br E-mail : steula@steula.com.br ou assistencia@steula.com.br

Fone : (19) 3893-2466 / 3893-2610 Fax : (19) 3893-5291

**Relação de peças**

| | |
|-----------|--|
| 672 | Bico furo 0,3 mm |
| 674 | Agulha do bico 0,3 mm |
| 675 | O'ring do guia da agulha |
| 678 | Alavanca de operação |
| 679 | Guia da alavanca |
| 680 | Batente |
| 681 | Atuador da agulha |
| 682 | Mola do atuador |
| 684 | Porca de ajuste da agulha |
| 687 | Parafuso guia |
| 688 | O'ring da alavanca |
| 689 | Válvula de entrada |
| 690 | Conector aerógrafo 1/8 BSP |
| 691 | Chave do bico |
| 695 | Capa da agulha |
| 696 | Capa do bico 0,2 mm |
| 697 | Bico furo 0,2 mm |
| 698 | Corpo da capa de ar + o'ring |
| 699 | Agulha do bico 0,2 mm |
| 700 | O'ring do corpo da capa de ar |
| 701 | Guia da agulha |
| 702 | Tampa do reservatório de tinta |
| 703 | Acoplador + O'ring |
| 704 | Válvula de ajuste do ar |
| 705 | Alojamento da mola |
| 706 | Manípulo |
| 707 | Conjunto do parafuso de ajuste |
| 708 | Capa do bico 0,3 mm |
| KIT02BC60 | Kit (bico 0,2 mm + agulha 0,2 mm + o'ring No. 700 + mola do atuador) |
| KIT03BC60 | Kit (bico 0,3 mm + agulha 0,3 mm + o'ring No. 700 + mola do atuador) |