



Aprimorando Sempre

AERÓGRAFO STEULA - BC 61

Manual do Usuário

Aplicações e Especificações

Adequado para artes em geral, ilustrações, retoque de fotos, artesanatos, modelismo, hobby. O bico interno tem passagem de 0,2 ou 0,3 mm (dependendo do modelo adquirido) e o reservatório de tinta tem capacidade de 7 cc. Neste aerógrafo a tinta chega até o bico por gravidade. Possui dupla ação (primeiro libera o ar e depois a tinta).

Instalação e Operação do Aerógrafo

- 1) Conecte o aerógrafo a uma fonte de ar comprimido com pressão entre 15 a 50 PSI. Para tanto você pode usar o conector rosca 1/8 BSP fornecido como acessório a um tubo flexível (não-fornecido) de diâmetro interno entre 3,0 e 4,5 mm.
- 2) Dilua a tinta conforme orientação de seu fabricante e coloque-a no reservatório do aerógrafo.
- 3) Segure o aerógrafo em suas mãos e pressione a alavanca de operação para baixo e para trás. O aerógrafo possui 2 estágios : primeiramente libera somente ar e à medida em que a alavanca de operação é continuamente puxada para trás o aerógrafo vai liberando o fluxo de tinta.
- 4) O padrão de pintura depende da distância entre o aerógrafo e a superfície da peça a ser pintada. Encontre a distância ideal para cada aplicação.
- 5) Para obtenção de uma linha bem fina, remova a capa da agulha e mantenha o aerógrafo próximo à superfície a ser pintada.
- 6) Regule a quantidade de tinta (fluxo) através do parafuso de ajuste na parte traseira do aerógrafo.

Manutenção do Aerógrafo e Assistência Técnica

- 1) Após o uso, retire a tinta do reservatório e limpe com o solvente da tinta, usando um pincel. Descarte o solvente sujo de tinta.
- 2) Coloque solvente no reservatório, funcione o aerógrafo algumas vezes para limpar os canais por onde passa a tinta.
- 3) E ainda com solvente no reservatório e com o dedo envolvido em um filme plástico ou com ajuda de uma rolha, impeça a saída da tinta através da capa da agulha. Então funcione o aerógrafo algumas vezes para que ar retorne e limpe as camadas de tinta aderidas às paredes internas do aerógrafo. Então descarte o solvente sujo de tinta do reservatório.
- 4) Quando precisar de peças para reposição ou necessitar reparos em seu aerógrafo, procure um Posto de Assistência Técnica (vide relação em anexo). Para obter outras informações sobre os aerógrafos consulte-nos :

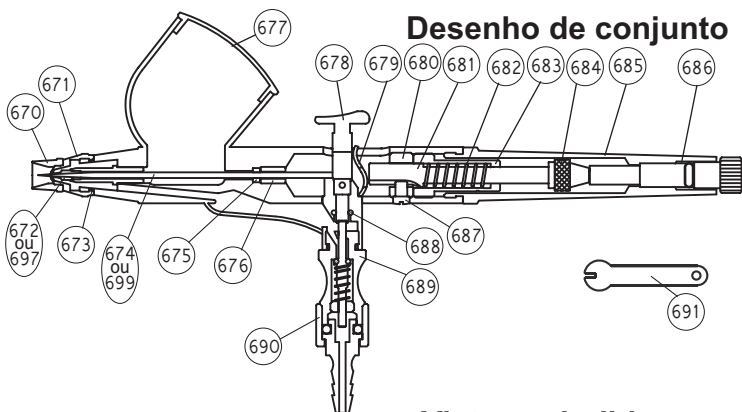
STEULA EQUIPAMENTOS LTDA

Rua Sebastião Canesso, 292 - Vila Canesso- PEDREIRA - SP

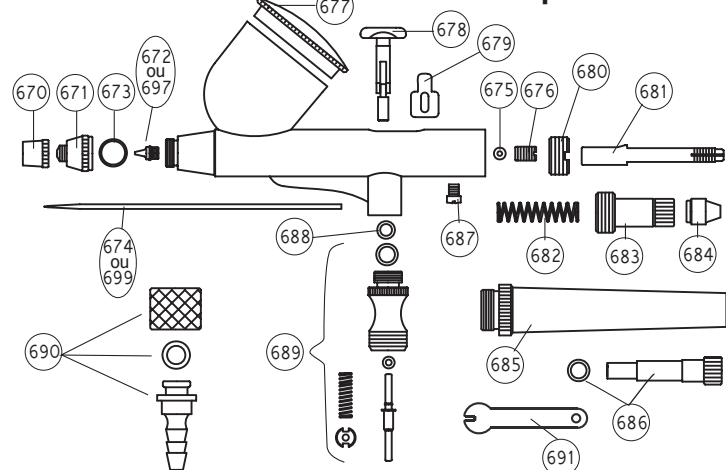
WWW.STEULA.COM.BR

MSN : assistencia@steula.com.br E-mail : steula@steula.com.br ou assistencia@steula.com.br

Fone : (19) 3893-2466 / 3893-2610 Fax : (19) 3893-5291



Vista explodida



Relação de peças

670	Capa da agulha
671	Capa do bico
672	Bico furo 0,3 mm
673	O´ring da capa do bico
674	Agulha do bico 0,3 mm
675	O´ring para guia da agulha
676	Guia da agulha
677	Tampa do reservatório de tinta
678	Alavanca de operação
679	Guia da alavanca
680	Batente
681	Atuador da agulha
682	Mola do atuador
683	Alojamento da mola
684	Porca de ajuste da agulha
685	Manípulo
686	Parafuso de ajuste + O´ring
687	Parafuso guia
688	O´ring da alavanca
689	Válvula de entrada
690	Conector aerógrafo 1/8 BSP
691	Chave do bico
697	Bico furo 0,2 mm
699	Agulha do bico 0,2 mm
KIT02BCG	Kit (bico 697 + agulha 699 + o´ring da capa do bico 673 + mola do atuador 682)
KIT03BCG	Kit (bico 672 + agulha 674 + o´ring da capa do bico 673 + mola do atuador 682)